

# EJD VALORES

## BOLETÍN DE BOLSA SEMANA DEL 12 AL 16 DE MAYO DE 2008

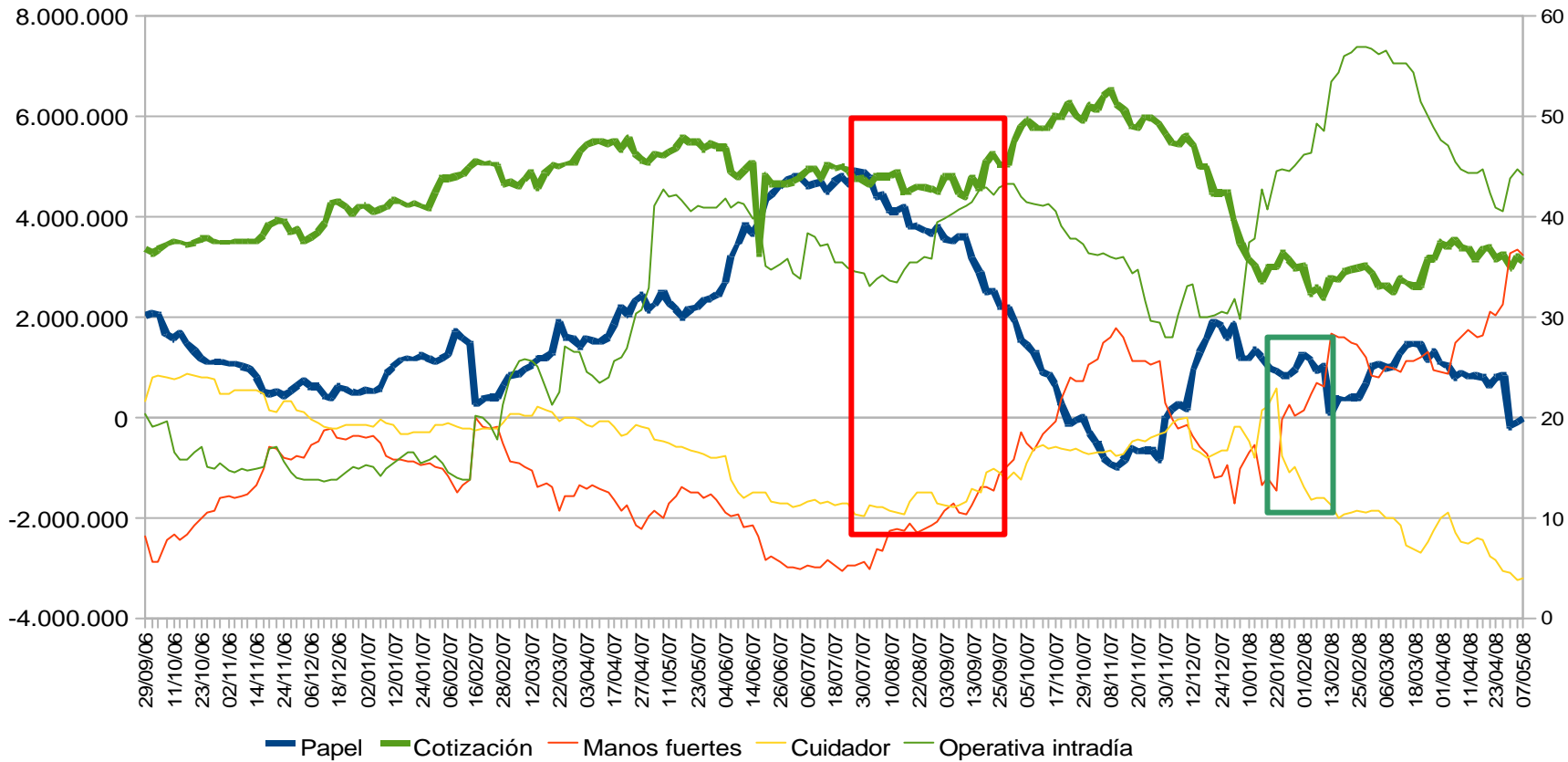
<b>DOCUMENTO</b>	ANÁLISIS TÉCNICO Y DE AGENCIAS
<b>FECHA CREACIÓN</b>	10 MAYO 2008
<b>ACTUALIZACIÓN</b>	11 MAYO 2008
<b>AUTORES</b>	ENRIQUE SORIANO TORMOS, <a href="mailto:ENRICSOR@EJDVALORES.COM">ENRICSOR@EJDVALORES.COM</a> , ANÁLISIS TÉCNICO ROBERTO DOMÍNGUEZ SOTO, <a href="mailto:BITSPAWN@EJDVALORES.COM">BITSPAWN@EJDVALORES.COM</a> , ANÁLISIS DE AGENCIAS

# ÍNDICE

<b>INDITEX</b> .....	3
<b>ANÁLISIS DE AGENCIAS</b> .....	3
<b>ANÁLISIS TÉCNICO DIARIO</b> .....	4
<b>ANÁLISIS TÉCNICO SEMANAL</b> .....	5
<b>ANÁLISIS TÉCNICO MENSUAL</b> .....	6
<b>BANCO SABADELL</b> .....	7
<b>ANÁLISIS DE AGENCIAS</b> .....	7
<b>ANÁLISIS TÉCNICO DIARIO</b> .....	8
<b>ANÁLISIS TÉCNICO SEMANAL</b> .....	9
<b>ANÁLISIS TÉCNICO MENSUAL</b> .....	10
<b>IBERIA</b> .....	11
<b>ANÁLISIS DE AGENCIAS</b> .....	11
<b>ANÁLISIS TÉCNICO DIARIO</b> .....	12
<b>ANÁLISIS TÉCNICO SEMANAL</b> .....	13
<b>ANÁLISIS TÉCNICO MENSUAL</b> .....	14
<b>MAPFRE</b> .....	15
<b>ANÁLISIS DE AGENCIAS</b> .....	15
<b>ANÁLISIS TÉCNICO DIARIO</b> .....	16
<b>ANÁLISIS TÉCNICO SEMANAL</b> .....	17
<b>ANÁLISIS TÉCNICO MENSUAL</b> .....	18
<b>NH HOTELES</b> .....	19
<b>ANÁLISIS DE AGENCIAS</b> .....	19
<b>ANÁLISIS TÉCNICO DIARIO</b> .....	20
<b>ANÁLISIS TÉCNICO SEMANAL</b> .....	21
<b>ANÁLISIS TÉCNICO MENSUAL</b> .....	22
<b>UNIÓN FENOSA</b> .....	23
<b>ANÁLISIS DE AGENCIAS</b> .....	23
<b>ANÁLISIS TÉCNICO DIARIO</b> .....	24
<b>ANÁLISIS TÉCNICO SEMANAL</b> .....	25
<b>ANÁLISIS TÉCNICO MENSUAL</b> .....	26
<b>NATRACEUTICA</b> .....	27
<b>ANÁLISIS DE AGENCIAS</b> .....	27
<b>ANÁLISIS TÉCNICO DIARIO</b> .....	28
<b>ANÁLISIS TÉCNICO SEMANAL</b> .....	29
<b>ANÁLISIS TÉCNICO MENSUAL</b> .....	30
<b>SNIACE</b> .....	31
<b>ANÁLISIS DE AGENCIAS</b> .....	31
<b>ANÁLISIS TÉCNICO DIARIO</b> .....	32
<b>ANÁLISIS TÉCNICO SEMANAL</b> .....	33
<b>ANÁLISIS TÉCNICO MENSUAL</b> .....	34
<b>ABENGOA</b> .....	35
<b>ANÁLISIS DE AGENCIAS</b> .....	35
<b>ANÁLISIS TÉCNICO DIARIO</b> .....	36
<b>ANÁLISIS TÉCNICO SEMANAL</b> .....	37
<b>ANÁLISIS TÉCNICO MENSUAL</b> .....	38

# INDITEX

## ANÁLISIS DE AGENCIAS



ESTAMOS EN UNA FASE DE ACUMULACIÓN QUE COMENZÓ EN JULIO DE 2007. ESTA ACUMULACIÓN HA SEGUIDO VARIAS FASES :

- LAS MANOS FUERTES ACUMULAN CON COTIZACIÓN LATERAL: RECUADRO ROJO. PERO EL CUIDADOR COMPRA PARA DETENER LA ACUMULACIÓN: LA COTIZACIÓN SUBE Y LAS MANOS FUERTES SE VEN OBLIGADAS A COMPRAR MUCHO MÁS CARO, LA COTIZACIÓN ALCANZA MÁXIMOS.
- CON LA COTIZACIÓN ALTA, LAS MANOS FUERTES VENDEN, PERO NO FUNCIONA TAN BIEN COMO DEBIERA , EL CUIDADOR NO DETIENE LA CAÍDA E INCLUSO EN ALGÚN MOMENTO LA ACELERA . ESTA SITUACIÓN SE SUELE DAR CUANDO EL CUIDADOR QUIERE DAR ENTRADA A UN INVERSOR EN PARTICULAR.
- DICHO INVERSOR ENTRA , EL CUIDADOR VENDE: RECUADRO VERDE. ESTÁ CLARAMENTE DANDO PASO AL NUEVO INVERSOR A BUEN PRECIO.
- SIGUE UNA ACUMULACIÓN, EN LA QUE EL NUEVO INVERSOR COMPRA CON COTIZACIÓN LATERAL AYUDADO POR LAS VENTAS DEL CUIDADOR.

ESPERAMOS QUE TRAS LAS VENTAS SE PUBLIQUE LA NOTICIA DE LAS ADQUISICIONES REALIZADAS, O UNA NOTICIA QUE EXPLIQUE ESTE INTERÉS POR EL VALOR, Y LA COTIZACIÓN SE DISPARE.

CORTO PLAZO: MUY ALCISTA

MEDIO PLAZO: ALCISTA

LARGO PLAZO: ALCISTA

# INDITEX

## ANÁLISIS TÉCNICO DIARIO

MÁXIMOS HISTÓRICOS EL 8 DE NOVIEMBRE DEL 2007 EN LOS 53,90€, DESDE ENTONCES BAJISTA HASTA LOS 31,00€ MARCADOS EL PASADO 22 DE ENERO DEL 2008 CON FUERTE RECUPERACIÓN EN DICHA JORNADA.

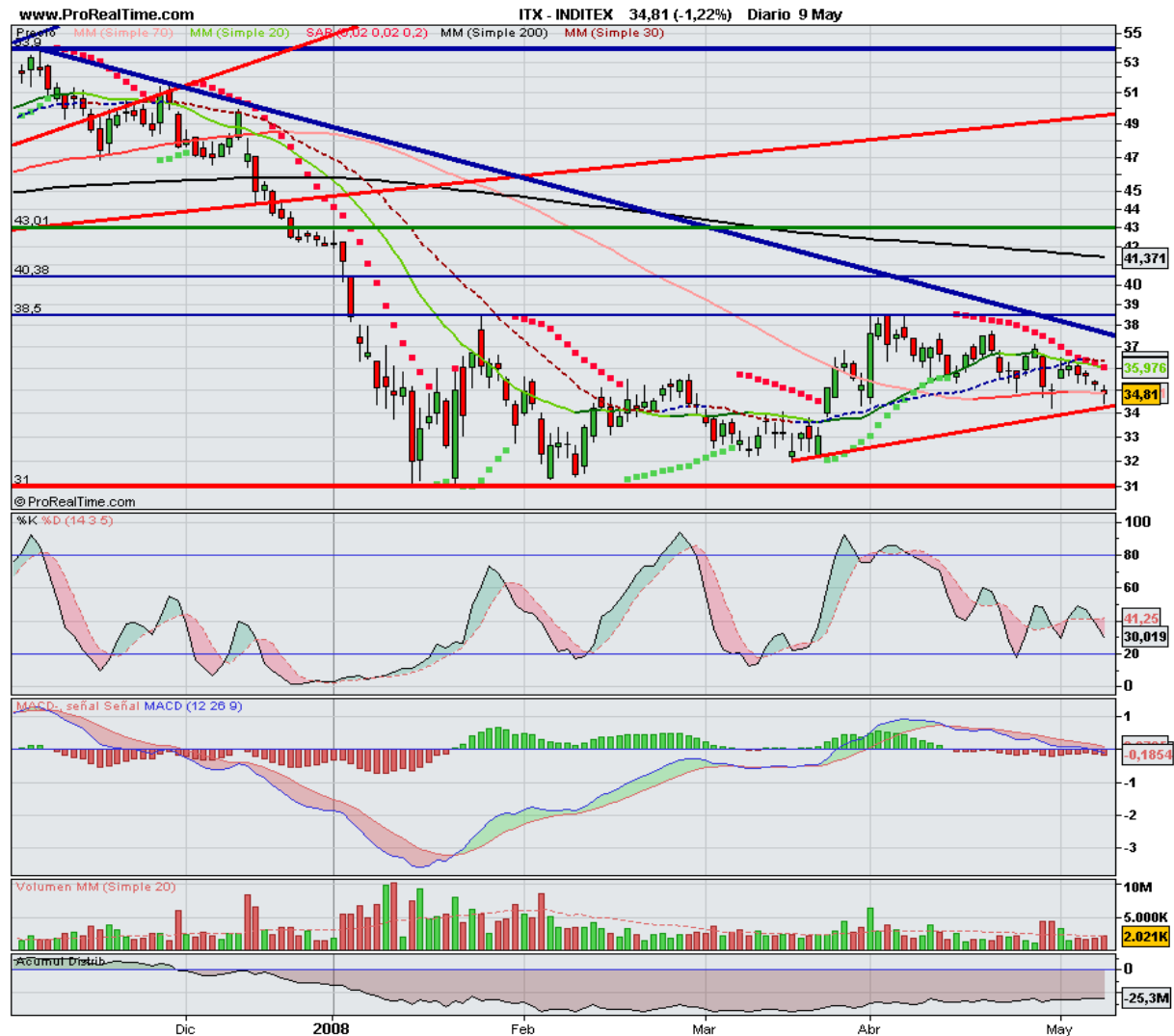
SE ENCUENTRA RECUPERANDO EN FORMA DE TRIÁNGULO CON BASE DEL MISMO ACTUALMENTE SOBRE LOS 34,25€, CON UNA DIRECTRIZ BAJISTA DESDE LOS MÁXIMOS HISTÓRICOS QUE ESTE VIERNES ESTABA EN LOS 37,70€

EN CUANTO A SUS MEDIAS, LA MM20 BAJISTA EN LOS 35,976, LA MM70 BAJISTA TAMBIÉN EN LOS 34,841€, Y LA MM200 SIGUE BAJISTA EN LOS 41,371€ LA MM20 SIGUE CORTADA AL ALZA SOBRE LA MM70, EL SIGUIENTE OBJETIVO CORTAR AL ALZA LA MM200.

EL ESTOCÁSTICO SE ENCUENTRA CORTADO A LA BAJA EN ZONA BAJA CON EL MACD LIGERAMENTE CORTADO A LA BAJA ESTANDO LIGERAMENTE POR DEBAJO DEL NIVEL CERO.

LA BASE DEL TRIÁNGULO QUE SEGUIMOS ESTABA ESTE VIERNES EN LOS 34,25€

ESTA SEMANA HEMOS DEJADO DOS HUECOS BAJISTAS ABIERTOS, DEBEN DE SER OBJETIVOS A LA HORA DE RECUPERAR NIVELES.



**ESTÁMOS DENTRO DESDE EL 8/05 EN LOS 35,39€ MANTENEMOS CON STOP EN LOS 34,00€**

# INDITEX

## ANÁLISIS TÉCNICO SEMANAL

MÁXIMOS HISTÓRICOS EL 8 DE NOVIEMBRE DEL 2007 EN LOS 53,90€, DESDE ENTONCES BAJISTA HASTA LOS 31,00€ MARCADOS EL PASADO 22 DE ENERO DEL 2008 CON FUERTE RECUPERACIÓN EN DICHA JORNADA.

SE ESTA CERRANDO EL CERCO, POR UN LADO LA DIRECTRIZ BAJISTA DESDE MÁXIMOS EN LOS 36,94€ Y POR EL OTRO LA DIRECTRIZ ALCISTA DESDE MÍNIMOS EN LOS 32,94€

ACTUALMENTE POR DEBAJO DE TODAS SUS MEDIAS, LA MM20 EN LOS 35,482€ QUE SIGUE BAJISTA, LA MM70 EN LOS 42,365€ BAJISTA Y LA MM200 ALCISTA EN LOS 31,785€

EL ESTOCÁSTICO ESTÁ CORTADO A LA BAJA CON FUERTE RECHAZO A ENTRAR HACE UNAS SEMANAS EN ZONA DE SOBRECOPRA CON EL MACD CORTADO AL ALZA TODAVÍA POR DEBAJO DEL NIVEL CERO, PERDIENDO FUERZA.

LA PRIMERA RESISTENCIA HORIZONTAL SERIAN LOS 38,47€ MÁXIMOS DE LA S15 DE ABRIL 2008.

NUEVA SEMANA DE MÁXIMOS DECRECIENTES, LO POSITIVO QUE DESPUES DE 4 SEMANAS ESTA ES LA PRIMERA CON MÍNIMOS CRECIENTES.



# INDITEX

## ANÁLISIS TÉCNICO MENSUAL

MÁXIMOS HISTÓRICOS EL 8 DE NOVIEMBRE DEL 2007 EN LOS 53,90€, DESDE ENTONCES BAJISTA HASTA LOS 31,00€ MARCADOS EL PASADO 22 DE ENERO DEL 2008 CON FUERTE RECUPERACIÓN EN DICHA JORNADA.

LA BASE DEL CANAL QUE SEGUIMOS ESTA ESTE MES EN LOS 32,82€

EL ESTOCÁSTICO ESTÁ CORTADO A LA BAJA CON PENDIENTE ALCISTA EN LA ZONA DE SOBREVENTA CON EL MACD CORTADO A LA BAJA POR ENCIMA DEL NIVEL CERO INTENTANDO POCO A POCO PERDER SU FUERTE TENDENCIA BAJISTA.

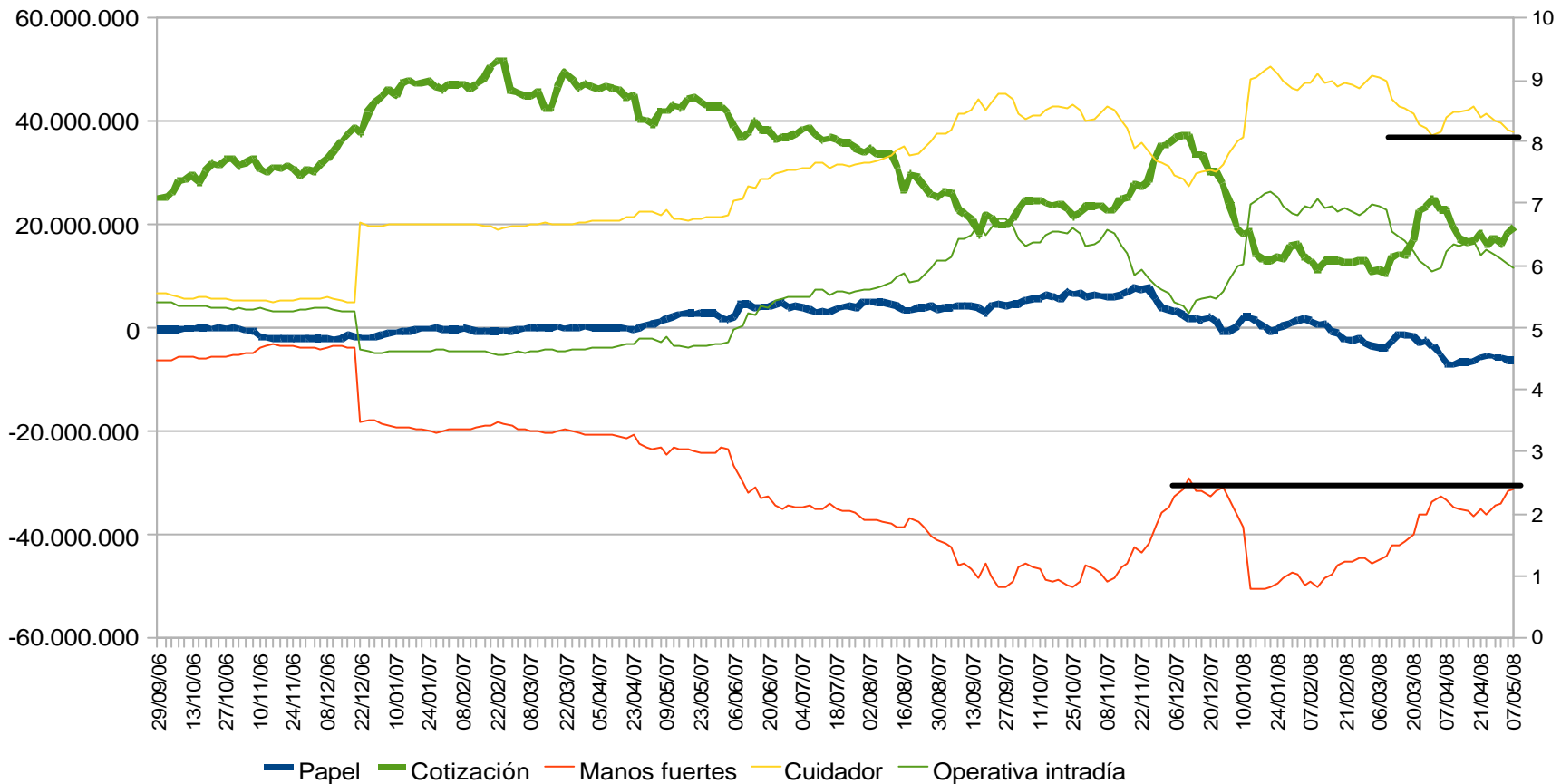
EN CUANTO A MEDIAS POR ENCIMA DE SU MM70, ALCISTA EN LOS 27,524€, CON LA MM20 BASTANTE POR ENCIMA, BAJISTA EN LOS 41,342€

EL VELON BAJISTA CON FUERTE VOLUMEN DE ENERO SERA UNA FUERTE RESISTENCIA COMO SE PUEDE VER EL FUERTE RECHAZO QUE TUVO EL VALOR EL MES PASADO CUANDO SUPERO EL 50% DE DICHA VELA.



# BANCO SABADELL

## ANÁLISIS DE AGENCIAS



MUY BAJISTA DURANTE CASI TODO EL 2007, LA SITUACIÓN PARECE HABER CAMBIADO Y COMENZADO FASES DE ACUMULACIÓN Y DISTRIBUCIÓN, AUNQUE TRAS LA MALA ÉPOCA DE SALIDA DE DINERO QUE HA PASADO EL VALOR, ÉSTAS FASES SON AHORA MUY DEPENDIENTES DEL DINERO QUE ENTRA, Y GENERA ACUMULACIONES ALCISTAS Y DISTRIBUCIONES BAJISTAS.

DESDE NOVIEMBRE DE 2007 EL PAPEL HA IDO DECRECIENDO, Y LAS MANOS FUERTES SE ENCUENTRAN EN ESTE MOMENTO EN MÁXIMOS, MIENTRAS EL CUIDADOR ESTÁ HACIENDO LO QUE DE CONFIRMARSE SERÍA UN DOBLE SUELO. DE CONTINUAR LAS COMPRAS DE LAS MANOS FUERTES PODRÍAMOS TENER EN EL CORTO PLAZO UNA FUERTE SUBIDA DE LA COTIZACIÓN.

CORTO PLAZO: ALCISTA

MEDIO PLAZO: LATERAL

LARGO PLAZO: LATERAL

# BANCO SABADELL

## ANÁLISIS TÉCNICO DIARIO

MÁXIMOS HISTÓRICOS EL 21 DE FEBRERO DEL 2007 EN LOS 9,01€, DESDE ENTONCES BAJISTA HASTA LOS 5,39€ MARCADOS EL PASADO 22 DE ENERO DEL 2008.

AHORA MISMO MOVIÉNDOSE ENTRE LA DIRECTRIZ BAJISTA DESDE LOS ÚLTIMOS MÁXIMOS RELEVANTES QUE ESTABA ESTE VIERNES EN LOS 6,68€ Y LA DIRECTRIZ ALCISTA ACELERADA DENTRO DEL AMPLIO CANAL ALCISTA QUE PARECE QUE ESTA DESARROLLANDO EN LOS 6,41€, LA RUPTURA HACIA UN LADO U OTRO NOS INDICARÁ SI SE VA A BUSCAR APOYO DE NUEVO EN EL CANAL O SE VA A LA PARTE ALTA DEL MISMO.

EN CUANTO A SUS MEDIAS, LA MM20 ALCISTA EN LOS 6,472€, LA MM70 ALCISTA TAMBIÉN EN LOS 6,2671€, Y LA MM200 BAJISTA EN LOS 6,6873€ ACTUANDO CLARAMENTE DE RESISTENCIA. AHORA MISMO LA MM20 SE SIGUE MANTENIENDO POR ENCIMA DE LA MM70, SU PRÓXIMO OBJETIVO SERÍA CORTAR AL ALZA LA MM200.

EL ESTOCÁSTICO SE ENCUENTRA CORTADO AL ALZA EN SOBRECOPRA GIRÁNDOSE A LA BAJA CON EL MACD LIGERAMENTE CORTADO AL ALZA CON LIGERA PENDIENTE POSITIVA POR ENCIMA DEL NIVEL CERO.



**ESTAMOS DENTRO DEL VALOR DESDE EL 8/05 EN LOS 6,59€ MANTENEMOS CON STOP EN LOS 6,20€**

# BANCO SABADELL

## ANÁLISIS TÉCNICO SEMANAL

MÁXIMOS HISTÓRICOS EL 21 DE FEBRERO DEL 2007 EN LOS 9,01€, DESDE ENTONCES BAJISTA HASTA LOS 5,39€ MARCADOS EL PASADO 22 DE ENERO DEL 2008.

EN ZONA MEDIA DEL AMPLIO CANAL BAJISTA QUE SEGUIMOS EN LA ZONA MEDIA DEL MISMO, LA DIRECTRIZ BAJISTA ESTA SEMANA ESTABA EN LOS 6,73€ SIENDO EL MÁXIMO DE LA SEMANA LOS 6,70€, CON LA BASE DE LA DIRECTRIZ ALCISTA EN LOS 6,10€

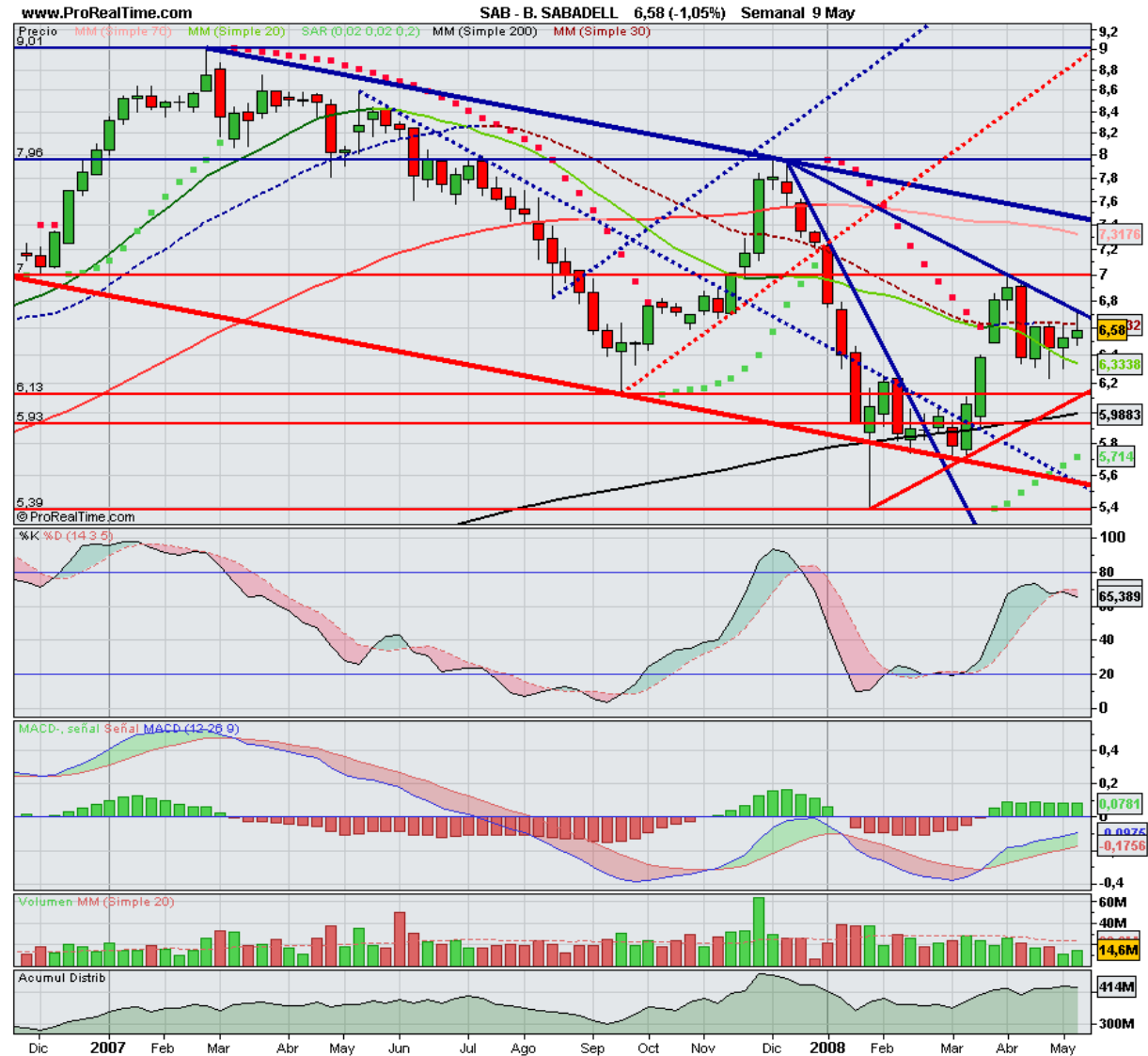
EN CUANTO A MEDIAS, POR ENCIMA DE LA MM20 EN LOS 6,3338€ BAJISTA, LA MM70 EN LOS 7,3176€ ALCISTA Y LA MM200 ALCISTA EN LOS 5,9883€

SEMANA DE MÍNIMOS Y MÁXIMOS CRECIENTES EN BASE SEMANAL

EL ESTOCÁSTICO HA QUEDADO CORTADO A LA BAJA LIGERAMENTE CON EL MACD CORTADO AL ALZA CON UNA PENDIENTE ALCISTA HOMOGÉNEA TODAVÍA POR DEBAJO DEL NIVEL CERO.

LA PRIMERA RESISTENCIA HORIZONTAL LA TENEMOS MARCADA EN LOS 7,00€, MÁXIMOS DE LA S14 DE ABRIL 2008.

HEMOS REDEFINIDO EL CANAL ALCISTA QUE SEGUÍAMOS APOYÁNDOLO EN LOS MÍNIMOS DE ESTA MISMA SEMANA.



# BANCO SABADELL

## ANÁLISIS TÉCNICO MENSUAL

MÁXIMOS HISTÓRICOS EL 21 DE FEBRERO DEL 2007 EN LOS 9,01€, DESDE ENTONCES BAJISTA HASTA LOS 5,39€ MARCADOS EL PASADO 22 DE ENERO DEL 2008.

EL CANAL QUE SEGUIMOS DESDE LOS MÍNIMOS DEL 2003 FUE ROTO A LA BAJA EN SEPTIEMBRE DEL 2007, AHORA TENEMOS UNA DIRECTRIZ BAJISTA DESDE SUS MÁXIMOS HISTÓRICOS QUE ESTE MES ESTA EN LOS 7,48€ Y UNA NUEVA DIRECTRIZ ALCISTA DESDE LOS CITADOS MÍNIMOS DEL 2003 Y LOS MÍNIMOS ANUALES ACTUALES QUE PASA ESTE MES POR LOS 5,68€

EL ESTOCÁSTICO ESTÁ LIGERAMENTE CORTADO AL ALZA CON EL MACD CORTADO A LA BAJA POR ENCIMA DEL NIVEL CERO PERDIENDO POCO A POCO SU TENDENCIA BAJISTA.

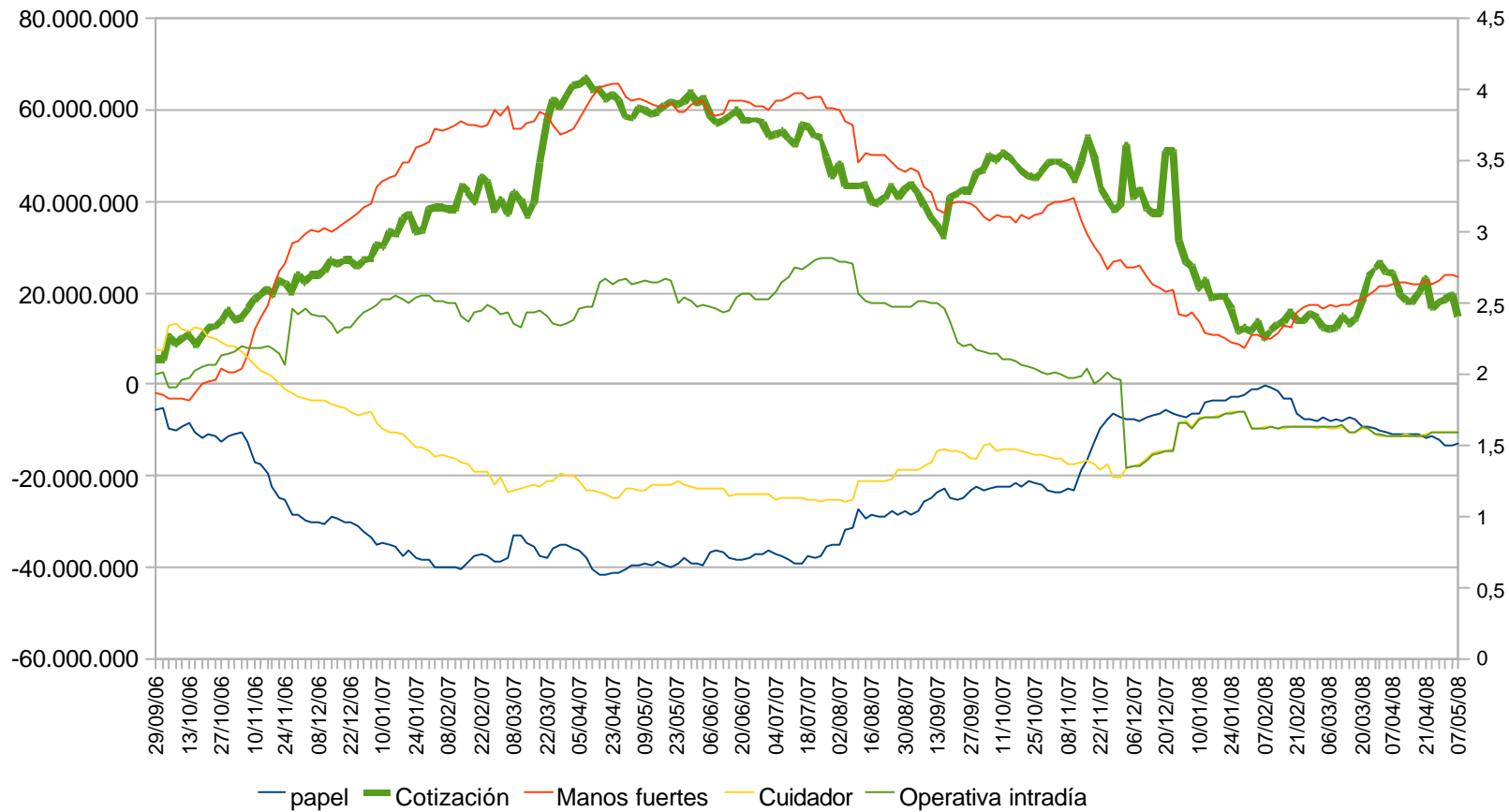
EN CUANTO A MEDIAS POR DEBAJO DE SU MM20 BAJISTA EN LOS 7,3246€, CON LA MM70 BASTANTE POR DEBAJO, ALCISTA EN LOS 5,1111€

MARCAMOS COMO RESISTENCIA HORIZONTAL LOS MÁXIMOS DEL MES PASADO EN LOS 7€ Y COMO SOPORTE SUS MÍNIMOS ANUALES LOS 5,39€ DEL MES DE ENERO.



# IBERIA

## ANÁLISIS DE AGENCIAS



TENEMOS UNA SITUACIÓN DE DUELO ENTRE LAS MANOS FUERTES. POR UN LADO CAJA MADRID, SANTANDER, BBVA Y BANESTO, IMPIDEN QUE EL VALOR SE DESPLOME PARA EVITAR LA OPA POR PARTE DE BRITISH AIRWAYS. EN EL OTRO BANDO TENEMOS LAS AGENCIAS INGLESAS Y ESTADOUNIDENSES (A LAS QUE ÚLTIMAMENTE SE SUMAN LAS ALEMANAS) QUE QUIEREN HUNDIR LA COTIZACIÓN PARA QUE LA OPA PROSPERE. LOS DOS ESCENARIOS QUE NOS PLANTEAMOS CON IBERIA SON:

- QUE SE PRODUZCA LA OPA: ÉSTA DEBERÁ SER POR ENCIMA DE LOS 3€ CON EL ANUNCIO TENDRÍAMOS UNA FUERTE SUBIDA.
- QUE NO SE PRODUZCA LA OPA: EL BANDO PRO OPA ABANDONA Y CIERRA CORTOS, EL VALOR QUEDA LIBRE Y POR TANTO DEBERÍA RECUPERAR SUS NIVELES NORMALES, POR ENCIMA DE LOS 3€, AUNQUE MÁS LENTAMENTE QUE SI HUBIESE OPA.

POR LO TANTO SEGUIMOS EN EL VALOR HASTA EL DESENLACE.

CORTO PLAZO: N/A

MEDIO PLAZO: N/A

LARGO PLAZO: N/A

# IBERIA

## ANÁLISIS TÉCNICO DIARIO

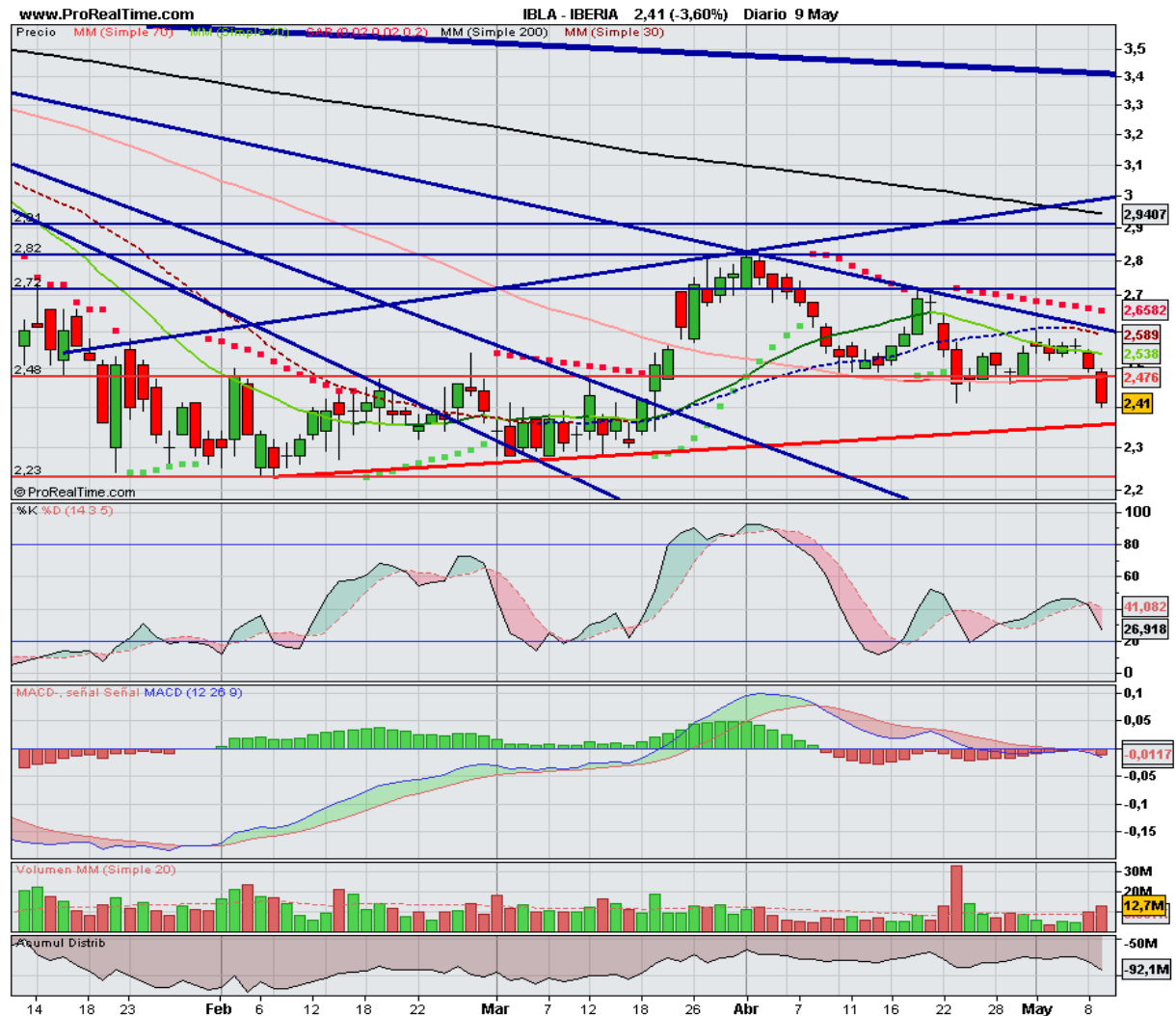
MÁXIMOS HISTÓRICOS EL 11 DE ABRIL DEL 2007 EN LOS 4,12€, DESDE ENTONCES BAJISTA HASTA LOS 2,23€ MARCADOS EL PASADO 6 Y 7 DE FEBRERO DEL 2008.

EN PROCESO DE BÚSQUEDA DE SUELO PROTEGIDOS POR UNA DIRECTRIZ ALCISTA DESDE LOS MÍNIMOS DE FEBRERO QUE ESTE VIERNES ESTABA EN LOS 2,36€

TENEMOS UNA DIRECTRIZ BAJISTA SECUNDARIA QUE PARA ESTE VIERNES ESTABA EN LOS 2,61€ CON UNA PRIMERA RESISTENCIA HORIZONTAL IMPORTANTE EN LOS 2,72€, TENIENDO QUE SUPERAR PRIMERO LOS 2,60€ MÁXIMOS DEL PASADO 2 DE MAYO.

EN CUANTO A SUS MEDIAS, LA MM20 BAJISTA EN LOS 2,538€, LA MM70 YA ES ALCISTA EN LOS 2,476€, Y LA MM200 BAJISTA EN LOS 2,9407€. AHORA MISMO LA MM20 SE SIGUE MANTENIENDO POR ENCIMA DE LA MM70, DEBERÍA DE EMPEZAR A COGER PENDIENTE ALCISTA PARA EVITAR CORTARSE A LA BAJA.

EL ESTOCÁSTICO SE ENCUENTRA CORTADO A LA BAJA ACERCANDOSE A LA ZONA DE SOBREVENTA CON EL MACD LIGERAMENTE CORTADO A LA BAJA LIGERAMENTE POR DEBAJO DEL NIVEL CERO AUMENTANDO SU PENDIENTE BAJISTA.



**ESTÁMOS DENTRO DESDE EL 24/04 EN LOS 2,48€ MANTENER CON STOP EN LOS 2,40€**

# IBERIA

## ANÁLISIS TÉCNICO SEMANAL

MÁXIMOS HISTÓRICOS EL 11 DE ABRIL DEL 2007 EN LOS 4,12€, DESDE ENTONCES BAJISTA HASTA LOS 2,23€ MARCADOS EL PASADO 6 Y 7 DE FEBRERO DEL 2008.

AHORA MISMO EN UNA CANAL ALCISTA DENTRO DEL AMPLIO CANAL BAJISTA DESDE SUS MÁXIMOS HISTÓRICOS, LA PARTE ALTA DE DICHO CANAL LA SEMANA PASADA ESTABA EN LOS 2,89€, Y LA BASE EN LOS 2,36€

EN CUANTO A MEDIAS, POR DEBAJO DE LA MM20 EN LOS 2,5155€ BAJISTA, LA MM70 EN LOS 3,1865€ BAJISTA Y LA MM200 ALCISTA EN LOS 2,5022€

SEMANA DE MÍNIMO Y MÁXIMOS DECRECIENTES EN BASE SEMANAL

EL ESTOCÁSTICO SE HA CORTADO VIOLENTAMENTE A LA BAJA CON EL MACD CORTADO AL ALZA TODAVÍA POR DEBAJO DEL NIVEL CERO PERDIENDO ALGO DE SU PENDIENTE ALCISTA.

LA PRIMERA RESISTENCIA HORIZONTAL FUERTE LA TENEMOS MARCADA EN LOS 2,91€, NIVEL QUE SIRVIÓ DE SOPORTE EN LA S32 DE AGOSTO 2007 Y LA S52 DE DICIEMBRE 2007.



# IBERIA

## ANÁLISIS TÉCNICO MENSUAL

MÁXIMOS HISTÓRICOS EL 11 DE ABRIL DEL 2007 EN LOS 4,12€, DESDE ENTONCES BAJISTA HASTA LOS 2,23€ MARCADOS EL PASADO 6 Y 7 DE FEBRERO DEL 2008.

SIGUE UN PERFECTO CANAL ALCISTA ESTANDO CERCA DE LA BASE DEL MISMO, CON UNA DIRECTRIZ BAJISTA PRINCIPAL DESDE MÁXIMOS QUE ESTE MES ESTA EN LOS 3,37€, LA BASE DEL CANAL ESTE MES ESTA EN LOS 2,35€

EL ESTOCÁSTICO SIGUE LIGERAMENTE CORTADO A LA BAJA EN LA ZONA DE SOBREVENTA CON EL MACD TODAVÍA MUY BAJISTA, AUNQUE ESTA PERDIENDO SU PENDIENTE BAJISTA POCO A POCO ESTANDO POR ENCIMA DEL NIVEL CERO.

EN CUANTO A MEDIAS POR DEBAJO DE SU MM20, QUE ESTÁ ALCISTA EN LOS 3,0815€, CON LA MM70 BASTANTE POR DEBAJO, ALCISTA EN LOS 2,2088€

TENEMOS UN MINI HUECO BAJISTA MENSUAL EN LA APERTURA DEL AÑO, LA ULTIMA SESION DEL AÑO PASADO CERRO EN LOS 3€ Y EL MÁXIMO DE ENERO EN LOS 2,99€





# MAPFRE

## ANÁLISIS TÉCNICO DIARIO

MÁXIMOS HISTÓRICOS EL 16 DE ABRIL DEL 2007 EN LOS 4,01€, DESDE ENTONCES BAJISTA HASTA LOS 2,41€ MARCADOS EL PASADO 22 DE ENERO DEL 2008 CON FUERTE REACCIÓN AL ALZA.

SE ENCUENTRA EN UN CLARO MOVIMIENTO ALCISTA DESDE LOS MÍNIMOS ANUALES DESDE DONDE HA SIDO CAPAZ DE RECUPERAR AL CONTRARIO DEL IBEX Y MUCHOS VALORES LOS MÁXIMOS DE DICIEMBRE PASADO.

SUPERADA UNA NUEVA RESISTENCIA EN LOS 3,46€ EN EL DIA DE AYER CON UN VOLUMEN MUY ELEVADO QUE CONFIRMA EL MOVIMIENTO AL ALZA.

EN CUANTO A SUS MEDIAS, LA MM20 ALCISTA EN LOS 3,284€, LA MM70 ALCISTA EN LOS 3,0737€, Y LA MM200 BAJISTA EN LOS 3,0866€ YA TENEMOS LA MM200 PRACTICAMENTE POR DEBAJO DE LA MM70 COMO PEDIAMOS.

EL ESTOCÁSTICO LIGERAMENTE CORTADO A LA BAJA, EN ZONA DE SOBRECOPRA CON EL MACD CORTADO AL ALZA AUMENTANDO SU TENDENCIA ALCISTA.



**ESTÁMOS DENTRO DESDE EL 11/04 EN LOS 3,21€ MANTENER CON STOP EN LOS 3,42€**

# MAPFRE

## ANÁLISIS TÉCNICO SEMANAL

MÁXIMOS HISTÓRICOS EN 16 DE ABRIL DEL 2007 EN LOS 4,01€, DESDE ENTONCES BAJISTA HASTA LOS 2,41€ MARCADOS EL PASADO 22 DE ENERO DEL 2008 CON FUERTE REACCIÓN AL ALZA

AHORA MISMO EN UN CANAL ALCISTA DESPUÉS DE ROMPER AL ALZA EL CANAL BAJISTA QUE SEGUIA DESDE LOS MÁXIMOS HISTÓRICOS.

ACTUALMENTE SU MM20 ALCISTA EN LOS 3,0225€, SUPERADA ESTA SEMANA SU MM70 EN LOS 3,3376€, BAJISTA Y MUY POR ENCIMA DE SU MM200 ALCISTA EN LOS 2,8444€ EL PROCESO QUE DEBERÍA SEGUIR AHORA SERÍA QUE LA MM20 SE FUERA A CORTAR AL ALZA SOBRE LA MM70 PROVOCANDO NUEVA SEÑAL DE COMPRA.

SEMANA DE MÍNIMOS Y MÁXIMOS CRECIENTES EN BASE SEMANAL.

EL ESTOCÁSTICO CORTADO LIGERAMENTE AL ALZA EN ZONA DE FUERTE SOBRECOPRA CON EL MACD YA POR ENCIMA DEL NIVEL CERO CORTADO AL ALZA.

COMO RESISTENCIA HORIZONTAL LOS MÁXIMOS DE JULIO 2007 EN LOS 3,69€ Y COMO SOPORTE LOS MÁXIMOS DE LAS S44 DE NOVIEMBRE 07 Y LAS S17 Y S18 DE MAYO EN LOS 3,33€



# MAPFRE

## ANÁLISIS TÉCNICO MENSUAL

MÁXIMOS HISTÓRICOS EN 16 DE ABRIL DEL 2007 EN LOS 4,01€, DESDE ENTONCES BAJISTA HASTA LOS 2,41€ MARCADOS EL PASADO 22 DE ENERO DEL 2008 CON FUERTE REACCIÓN AL ALZA

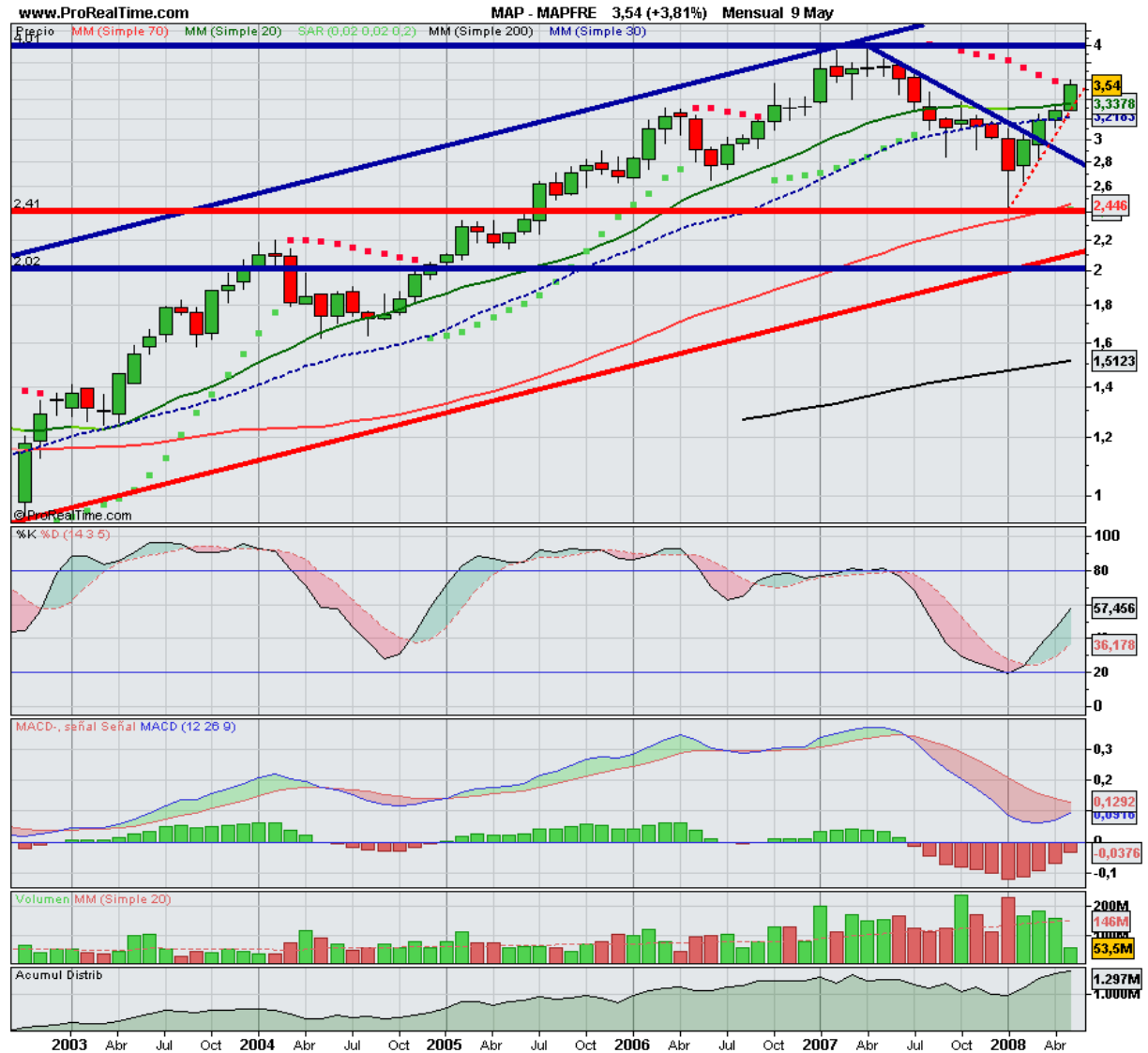
LA DIRECTRIZ DE LARGO PLAZO LA TENEMOS EN ESTOS MOMENTOS EN LOS 2,10€

EN MARZO ROMPIÓ AL ALZA LA DIRECTRIZ BAJISTA QUE SEGUIA DESDE SUS MÁXIMOS HISTÓRICOS.

EL ESTOCÁSTICO ESTÁ CORTADO AL ALZA CON EL MACD CORTADO A LA BAJA POR ENCIMA DEL NIVEL CERO GIRÁNDOSE AL ALZA.

EN CUANTO A MEDIAS SU MM20 ES ALCISTA EN LOS 3,3378€ UNA VEZ SUPERADA ES NUESTRO PRIMEL NIVEL DE SOPORTE Y SU MM70 MAS ALEJADA ALCISTA EN LOS 2,446€, CON LA MM200 ALCISTA EN LOS 1,5123€

EL SOPORTE HORIZONTAL ESTÁRIA EN LOS 2,41€ MÍNIMOS ANUALES.





# NH HOTELES

## ANÁLISIS TÉCNICO DIARIO

MÁXIMOS HISTÓRICOS EN 23 DE ABRIL DEL 2007 EN LOS 18,35€, DESDE ENTONCES BAJISTA HASTA LOS 8,48€ MARCADOS EL PASADO 22 DE ENERO DEL 2008 CON FUERTE REACCIÓN AL ALZA.

DESPUÉS DE ACERCARSE A LA RESISTENCIA HORIZONTAL EN LOS 11,26€, MÁXIMOS DEL 26 DE MARZO SE HA VENIDO LIGERAMENTE ABAJO EL VALOR CONSOLIDANDO LOS NIVELES ALCANZADOS LIGERAMENTE BAJISTA SECANDOSE EL VOLUMEN POCO A POCO.

EN RANGO LATERAL ENTRE LOS 10,01€ Y LOS 11,26€.

EN CUANTO A SUS MEDIAS, LA MM20 ALCISTA EN LOS 10,653€, LA MM70 ALCISTA EN LOS 9,9746€, Y LA MM200 BAJISTA EN LOS 12,4€ EL ORDEN IRREGULAR EN CUANTO A LA MM200 QUE NOS INDICA QUE A LARGO PLAZO EL VALOR SIGUE BAJISTA, A MEDIO TAMBIEN ES ALCISTA Y A CORTO ESTAMOS JUGANDO CON ELLO.

EL ESTOCÁSTICO ESTA LIGERAMENTE CORTADO A LA BAJA PLANO CON EL MACD CORTADO DE FORMA LEVE A LA BAJA POR ENCIMA DEL NIVEL CERO CON LIGERA PENDIENTE BAJISTA.

UNA VEZ PERDIDO EL CANAL ALCISTA NO DESCARTARIAMOS UNA VUELTA A LOS MÍNIMOS DEL PRESENTE MES SOBRE LOS 10€, DENTRO DE UN MOVIMIENTO LATERAL DE CONSOLIDACION DE LA FUERTE SUBIDA DESDE LOS MÍNIMOS DE MARZO.



**ESTÁMOS DENTRO DESDE EL 07/04 EN LOS 11,09€ MANTENER CON STOP EN LOS 10,00€**

# NH HOTELES

## ANÁLISIS TÉCNICO SEMANAL

MÁXIMOS HISTÓRICOS EN 23 DE ABRIL DEL 2007 EN LOS 18,35€, DESDE ENTONCES BAJISTA HASTA LOS 8,48€ MARCADOS EL PASADO 22 DE ENERO DEL 2008 CON FUERTE REACCIÓN AL ALZA.

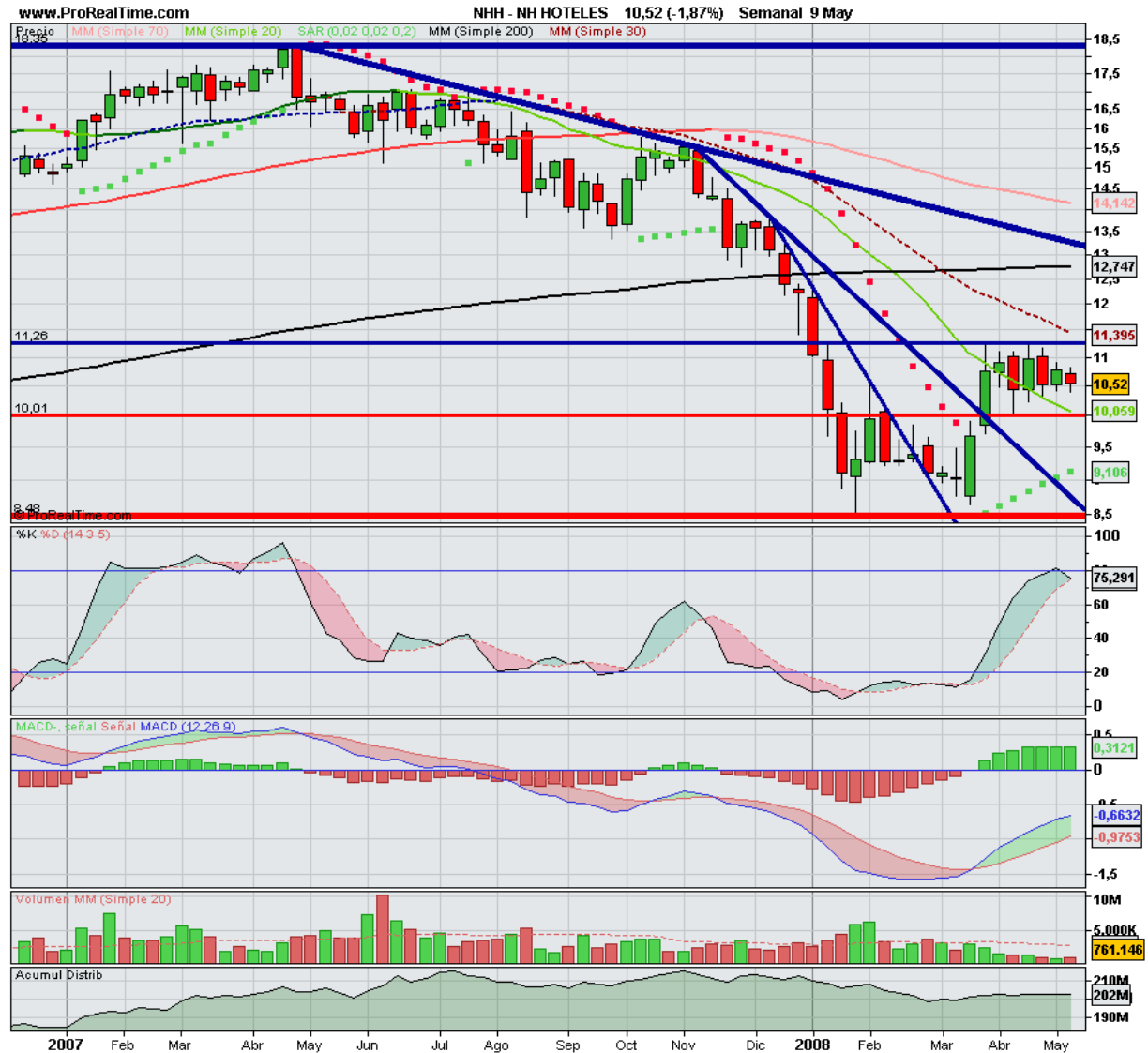
LA DIRECTRIZ BAJISTA PRINCIPAL DESDE MÁXIMOS LA TENÍAMOS ESTÁ SEMANA EN LOS 13,26€

ACTUALMENTE SU MM20 BAJISTA EN LOS 10,059€, POR DEBAJO DE SU MM70 EN LOS 14,142€ Y BAJISTA Y POR DEBAJO DE SU MM200 ALCISTA EN LOS 12,747€ EL PROCESO QUE DEBERÍA SEGUIR AHORA SERÍA QUE LA MM20 SE FUERA A CORTAR AL ALZA, PREVIAMENTE DEBERIA DE PONERSE ALCISTA, SOBRE LA MM200 Y LUEGO A SU MM70 PROVOCANDO NUEVA SEÑAL DE COMPRA.

SEMANA DE MÍNIMOS Y MÁXIMOS DECRECIENTES EN BASE SEMANAL.

EL ESTOCÁSTICO CORTADO AL ALZA A PUNTO DE VOLVER A CORTARSE A LA BAJA CON FUERTE RECHAZO A ENTRAR EN LA ZONA DE SOBRECOPRA CON EL MACD POR DEBAJO DEL NIVEL CERO CORTADO AL ALZA CON BASTANTE PENDIENTE ALCISTA.

COMO RESISTENCIA HORIZONTAL LOS MÁXIMOS DE MARZO 2008 EN LOS 11,26€ Y COMO SOPORTE LOS MÍNIMOS ANUALES EN LOS 8,48€, LA ROTURA DE UNOS DE LOS DOS NIVELES CONFIRMARÍA UNA FORMACION DE DOBLE SUELO O TECHO, ME INCLINO MÁS POR EL DOBLE SUELO CON PROYECCIÓN EN LOS ENTORNOS DE LOS 14,04€ QUE VIENE A SER NIVELES POR ENCIMA DE LA DIRECTRIZ BAJISTA PRINCIPAL, QUE ESTÁ SEMANA PASADA ESTABA EN LOS 13,26€



# NH HOTELES

## ANÁLISIS TÉCNICO MENSUAL

MÁXIMOS HISTÓRICOS € 23 DE ABRIL DEL 2007 EN LOS 18,35€, DESDE ENTONCES BAJISTA HASTA LOS 8,48€ MARCADOS EL PASADO 22 DE ENERO DEL 2008 CON FUERTE REACCIÓN AL ALZA.

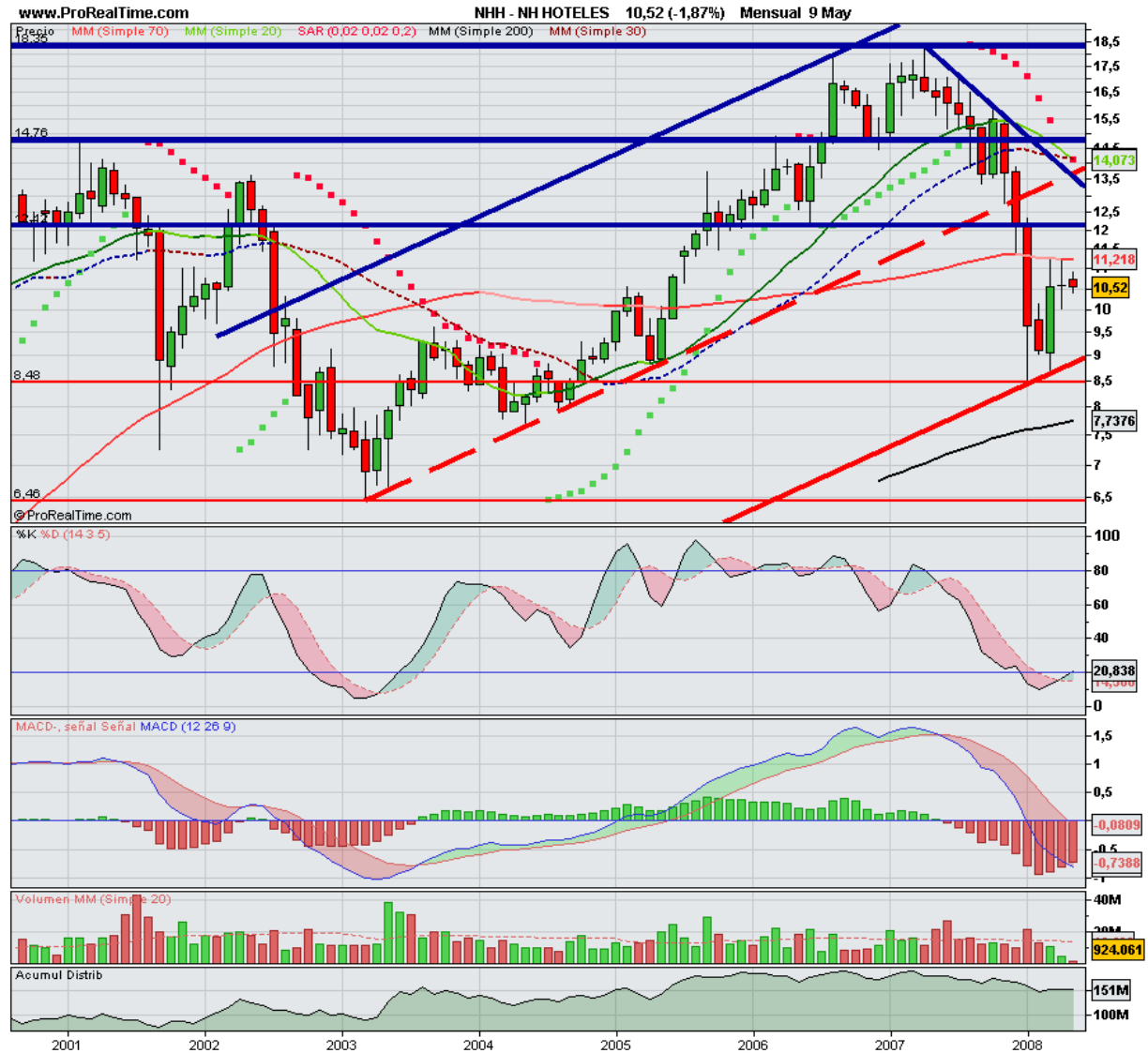
LA DIRECTRIZ DE LARGO PLAZO LA TENEMOS EN ESTOS MOMENTOS EN LOS 4,48€, LE TRAZAMOS UNA ACELERADA CON LOS MÍNIMOS ANUALES QUE NOS DA ACTUALMENTE UN VALOR DE 8,84€

LA DIRECTRIZ BAJISTA PRINCIPAL DESDE SUS MÁXIMOS HISTÓRICOS ACTUALMENTE EN LOS 13,57€

EL ESTOCÁSTICO ESTÁ CORTADO AL ALZA SALIENDO DE LA ZONA DE SOBREVENTA, CON EL MACD CORTADO A LA BAJA POR DEBAJO DEL NIVEL CERO CAMBIANDO DE TENDENCIA LENTAMENTE.

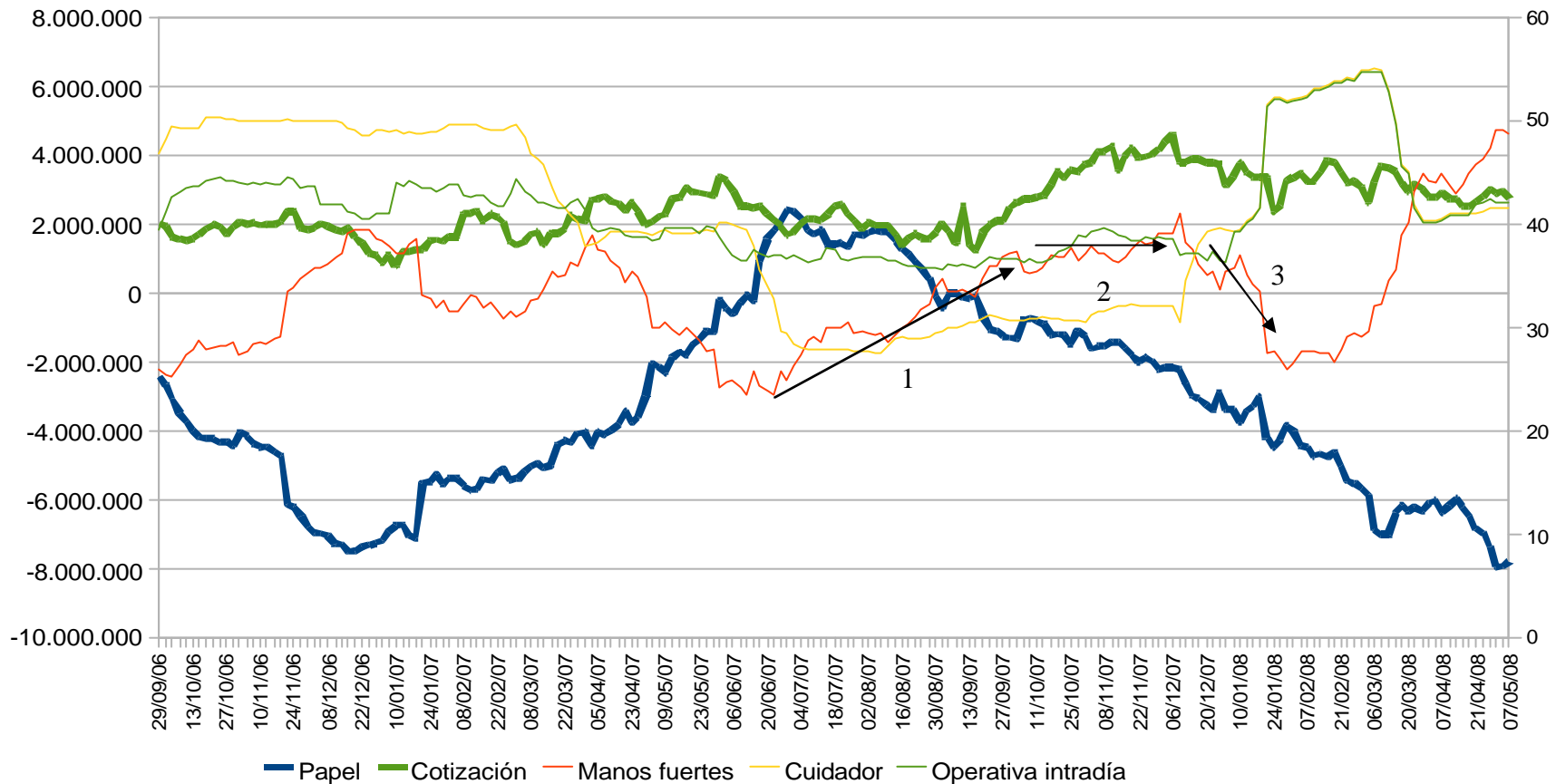
EN CUANTO A MEDIAS SU MM20 ES BAJISTA EN LOS 14,073€ Y SU MM70 ALCISTA EN LOS 11,218€ ACTUANDO CLARAMENTE DE RESISTENCIA EN LOS DOS ULTIMOS MESES, CON LA MM200 ALCISTA EN LOS 7,7376€

LA RESISTENCIA HORIZONTAL LOS 12,12€ QUE CORRESPONDEN A LOS MÍNIMOS DEL 2006 QUE AHORA ACTUARÁN DE RESISTENCIA.



# UNIÓN FENOSA

## ANÁLISIS DE AGENCIAS



EN PRINCIPIO EL VALOR SE COMPORTABA DE FORMA NORMAL: ACUMULACIÓN CON COTIZACIÓN LATERAL (1). SE DETIENEN LAS COMPRAS Y SUBEN LA COTIZACIÓN ANTES DE COMENZAR LAS VENTAS (2). VENTA A PRECIOS SUPERIORES AL DE COMPRA (3).

TODO ESTO OCURRE EN UN MARCO EN QUE EL PAPEL ES DECRECIENTE EN TODO MOMENTO. PROBABLEMENTE FUESE ESA ANOMALÍA, FALTA DE INTERÉS POR PARTE DE LOS PARTICULARES Y AGENCIAS PEQUEÑAS Y POR TANTO IMPOSIBILIDAD DE EMPAPELAR, LA QUE OBLIGÓ AL CUIDADOR A COMPRAR TODOS LOS TÍTULOS VENDIDOS POR LAS MANOS FUERTES EN LA FASE 3. ESO NOS DA IDEA DE QUE TENEMOS UN CUIDADOR QUE NO QUIERE QUE EL VALOR CAIGA, Y QUE ADEMÁS HA DEMOSTRADO QUE ES CAPAZ DE IMPEDIRLO. POR ELLO, TRAS HACER DOBLE SUELO LA COTIZACIÓN, LA ACUMULACIÓN SIGUIENTE HA SIDO TREMENDA.

UNF ES AHORA UN VALOR SIN PAPEL, DONDE EL CUIDADOR HA MARCADO UN SUELO SEGURO, Y LAS MANOS FUERTES ROMPEN MÁXIMOS DE ACUMULACIÓN.

CORTO PLAZO: MUY ALCISTA

MEDIO PLAZO: ALCISTA

LARGO PLAZO: ALCISTA

# UNIÓN FENOSA

## ANÁLISIS TÉCNICO DIARIO

MÁXIMOS HISTÓRICOS EL 6 DE DICIEMBRE DEL 2007 EN LOS 48,34€, DESDE ENTONCES BAJISTA HASTA LOS 39,19€ MARCADOS EL PASADO 23 DE ENERO DEL 2008.

POR ARRIBA TENEMOS UNA DIRECTRIZ BAJISTA DESDE SUS MÁXIMOS HISTÓRICOS QUE ESTE VIERNES ESTABA EN LOS 44,87€ Y POR ABAJO LA VELA DE ESTE VIERNES PUEDE SER QUE NOS SIRVA DE APOYO PARA UNA NUEVA DIRECTRIZ ALCISTA, LO UNICO DE DICHA VELA EN CONTRA DEL MERCADO ES SU APARENTE POCO VOLUMEN, AUNQUE EL HECHO DE HABER HECHO NUEVOS MÍNIMOS CON VOLUMEN DECRECIENTE NOS DA CIERTA ESPERANZA.

EN CUANTO A SUS MEDIAS, LA MM20 BAJISTA EN LOS 42,526€, LA MM70 BAJISTA EN LOS 43,663€, Y LA MM200 ALCISTA EN LOS 42,877€ EL ORDEN IRREGULAR, LA MM20 DEBERIA DE VOLVERSE ALCISTA E IR A CORTAR EN PRIMER LUGAR LA MM200.

EL ESTOCÁSTICO ESTÁ CORTADO A LA BAJA ACERCANDOSE YA A LA ZONA DE SOBREVENTA CON EL MACD CORTADO A LA BAJA ESTANDO POR DEBAJO DEL NIVEL CERO DESPUES DE UN INTENTO FALLIDO EL LUNES DE SUPERARLO.



**ENTRADA A LA SUPERACION MAÑANA DE LOS 42,57€**

# UNIÓN FENOSA

## ANÁLISIS TÉCNICO SEMANAL

MÁXIMOS HISTÓRICOS EL 6 DE DICIEMBRE DEL 2007 EN LOS 48,34€, DESDE ENTONCES BAJISTA HASTA LOS 39,19€ MARCADOS EL PASADO 23 DE ENERO DEL 2008.

LA DIRECTRIZ BAJISTA PRINCIPAL DESDE MÁXIMOS LA TENÍAMOS ESTÁ SEMANA EN LOS 45,05€

ACTUALMENTE SU MM20 BAJISTA EN LOS 43,773€, POR ENCIMA DE SU MM70 EN LOS 41,638€ Y ALCISTA Y MUY POR ENCIMA DE SU MM200 ALCISTA EN LOS 31,473€ EL PROCESO QUE DEBERÍA SEGUIR AHORA SERÍA QUE LA MM20 FUERA SUPERADA POR EL PRECIO PARA QUE SE VOLVIERA ALCISTA Y ALEJARSE DE LA POSIBILIDAD DE CORTARSE A LA BAJA SOBRE LA MM70. ESTAS DOS MEDIAS ESTAN SIRVIENDO DE SOPORTE-RESISTENCIA.

SEMANA DE MÍNIMOS Y MÁXIMOS DECRECIENTES EN BASE SEMANAL

EL ESTOCÁSTICO CORTADO A LA BAJA EN ZONA MEDIA-BAJA CON EL MACD LIGERAMENTE POR DEBAJO DEL NIVEL CERO CORTADO A LA BAJA.



# UNIÓN FENOSA

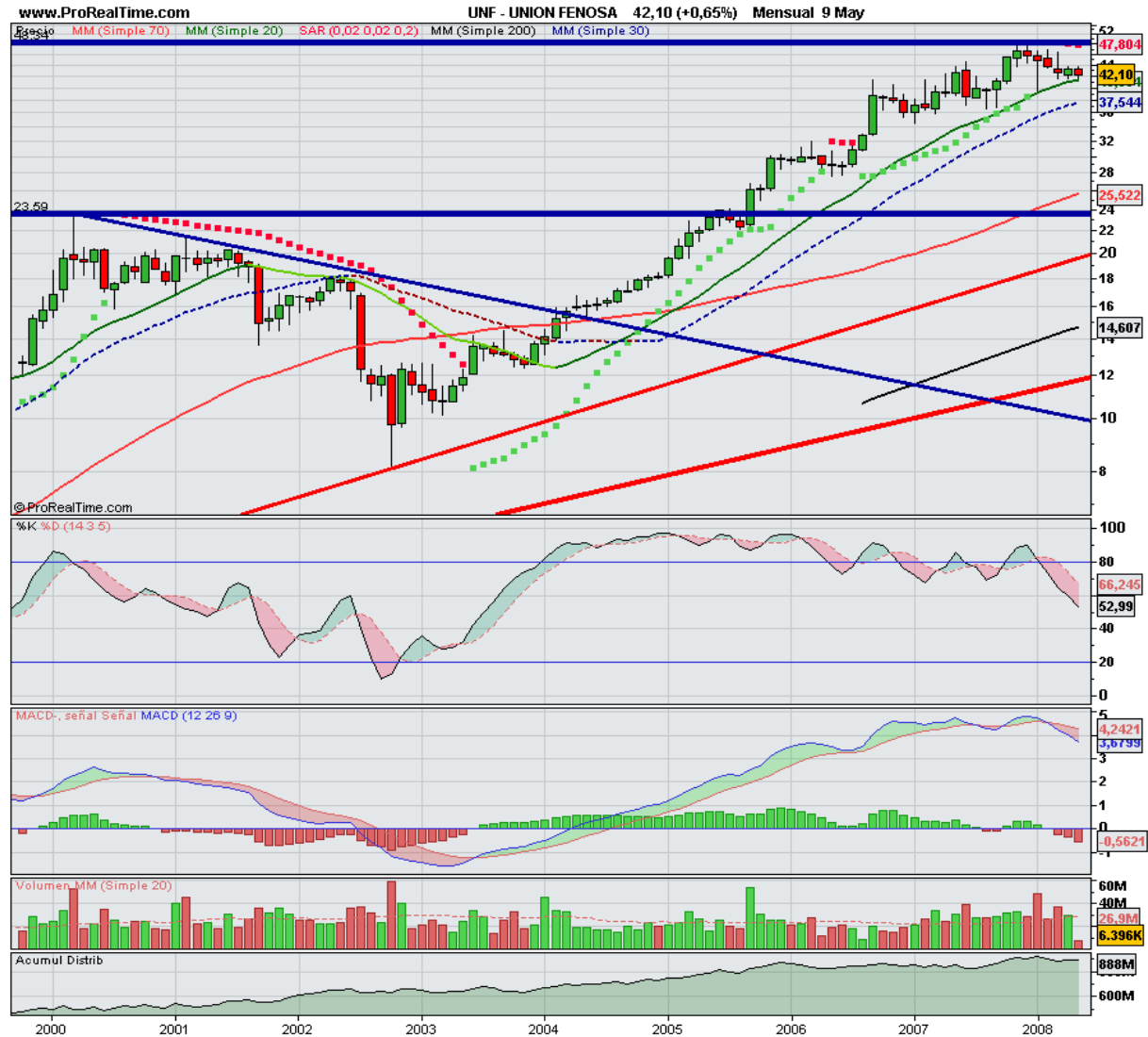
## ANÁLISIS TÉCNICO MENSUAL

MÁXIMOS HISTÓRICOS EL 6 DE DICIEMBRE DEL 2007 EN LOS 48,34€, DESDE ENTONCES BAJISTA HASTA LOS 39,19€ MARCADOS EL PASADO 23 DE ENERO DEL 2008.

LA DIRECTRIZ DE LARGO PLAZO LA TENEMOS EN ESTOS MOMENTOS EN LOS 11,66€, LE TRAZAMOS UNA ACELERADA CON LOS MÍNIMOS DEL 2002 QUE NOS DA ACTUALMENTE UN VALOR DE 19,58€

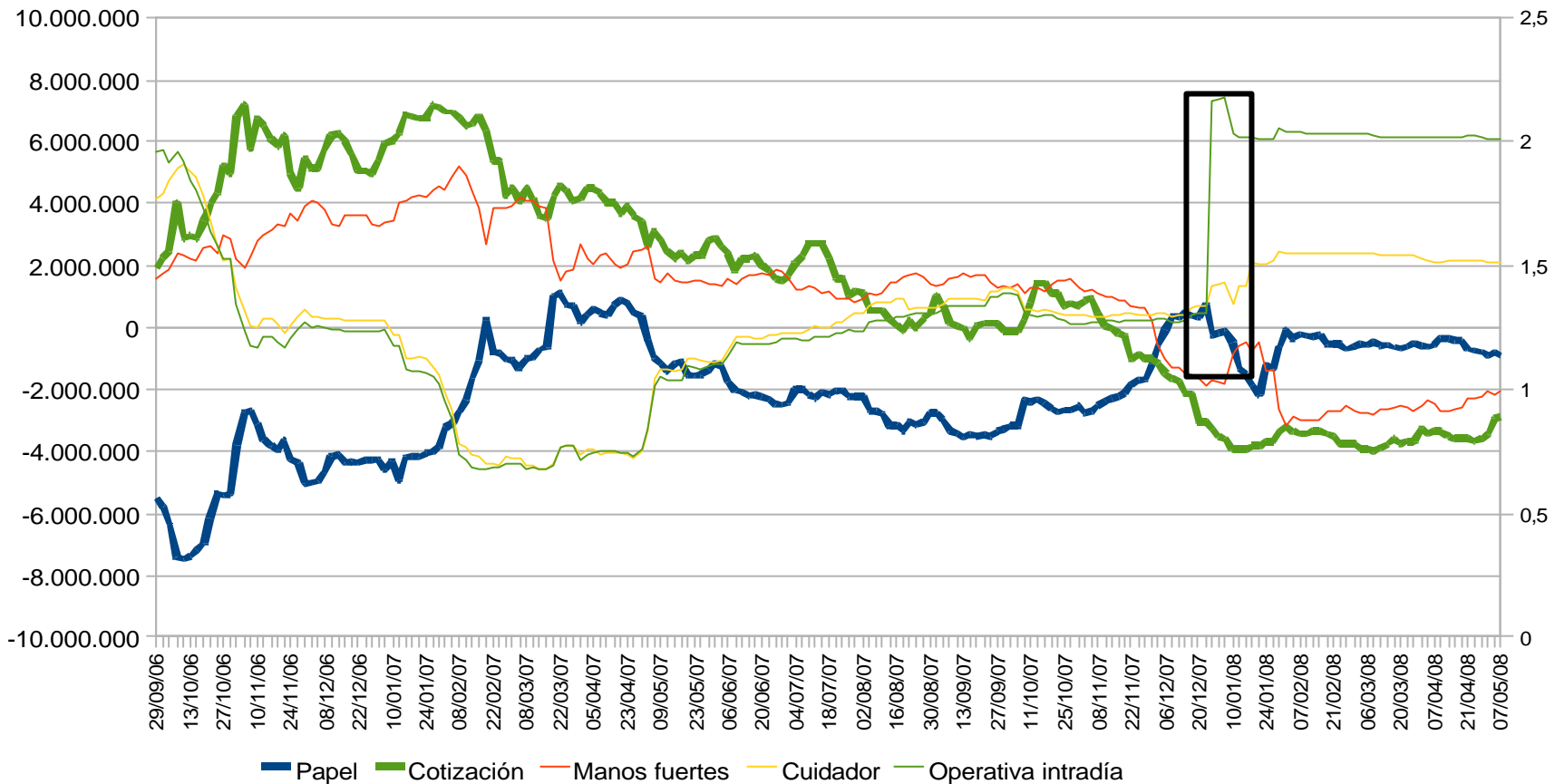
EL ESTOCÁSTICO ESTÁ CORTADO A LA BAJA EN ZONA MEDIA-ALTA, CON EL MACD CORTADO A LA BAJA POR ENCIMA DEL NIVEL CERO.

EN CUANTO A MEDIAS SU MM20 ALCISTA EN LOS 40,954€ ACTUANDO DE SOPORTE, SU MM70 ALCISTA EN LOS 25,522€, CON LA MM200 ALCISTA EN LOS 14,607€



# NATRACEUTICA

## ANÁLISIS DE AGENCIAS



EL VALOR ESTÁ PRÁCTICAMENTE EN MANOS DE DOS INVERSORES. LLAMA LA ATENCIÓN LA OPERACIÓN INTRADÍA MARCADA CON EL RECUADRO. HASTA ENTONCES LA OPERATIVA INTRADÍA COINCIDÍA CON LA OPERATIVA DEL CUIDADOR, Y DESDE ESE MOMENTO TANTO EL CUIDADOR COMO LOS DOS PRINCIPALES INVERSORES HAN DEJADO DE OPERAR EN EL VALOR. ESA CESIÓN OCURRE LOS PRIMEROS DÍAS DE ENERO. POR TODO ELLO CREO QUE EL CONTRATO DEL CUIDADOR TERMINÓ, Y AHORA MISMO EL VALOR NO TIENE QUIEN LO CUIDE, A LA VEZ QUE NO HAY QUIEN LO 'ANIME', POR LO QUE ESTÁ CASI COMPLETAMENTE PLANO EN NEGOCIACIONES. LAS MANOS FUERTES ACUMULAN LIGERAMENTE

CREO QUE ES UN BUEN VALOR PARA ATENDER POR VOLUMEN, PONIENDO UNA ALARMA EN EL MOMENTO EN QUE EL VOLUMEN SUPERE MÁXIMOS ANTERIORES, TENIENDO EN CUENTA QUE LA COTIZACIÓN ESTÁ CERCA DE MÍNIMOS, Y QUE PUEDE SER MUY VULNERABLE/VOLÁTIL.

CORTO PLAZO: LATERAL

MEDIO PLAZO: LATERAL

LARGO PLAZO: LATERAL

# NATRACEUTICAL

## ANÁLISIS TÉCNICO DIARIO

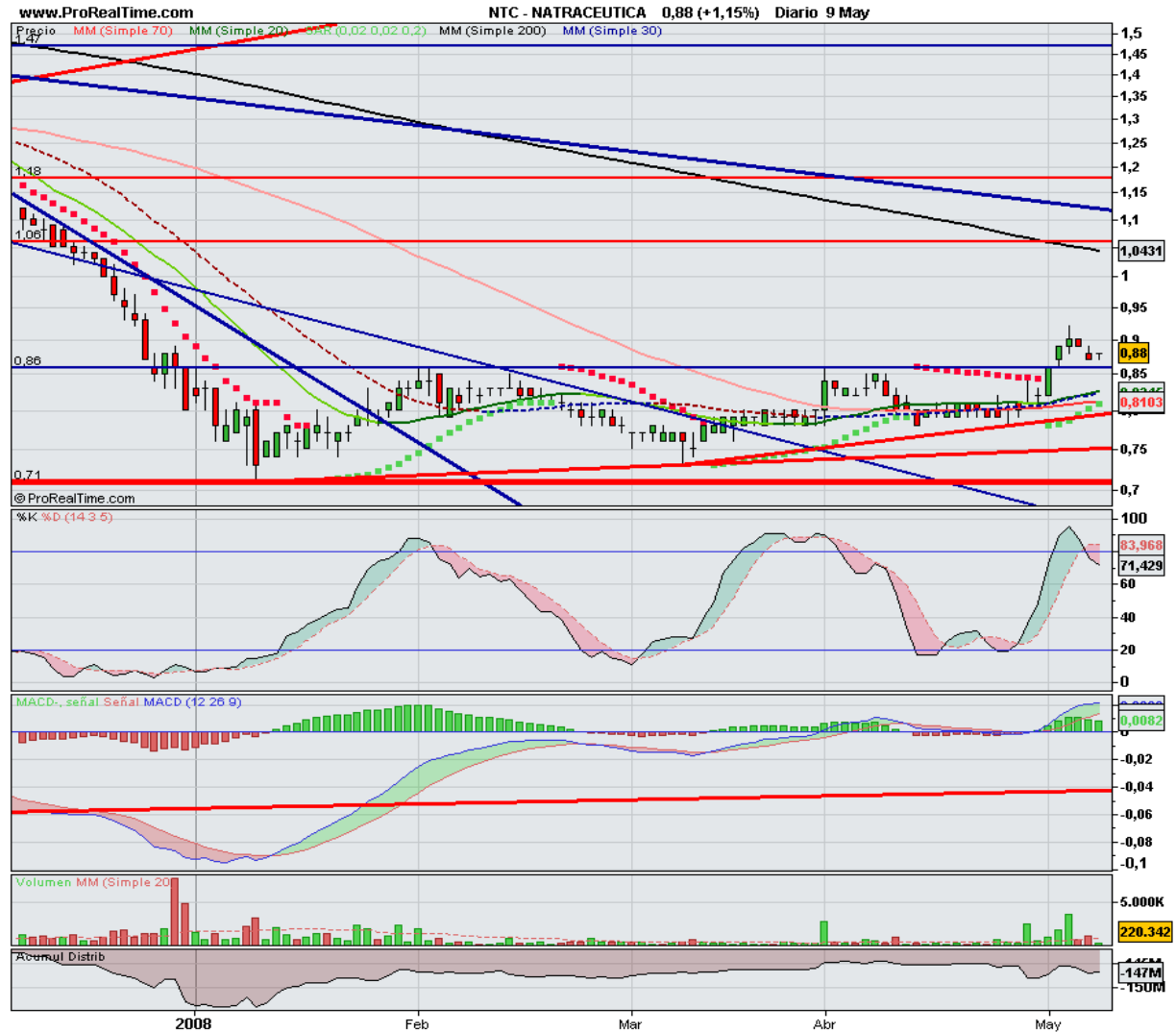
MÁXIMOS HISTÓRICOS EL 2 DE NOVIEMBRE DEL 2006 EN LOS 2,23€, DESDE ENTONCES BAJISTA HASTA LOS 0,71€ MARCADOS EL PASADO 10 DE ENERO DEL 2008.

MOVIMIENTO LATERAL LIGERAMENTE ALCISTA EN EL QUE SE ENCUENTRA PROTEGIDO POR ABAJO POR LA RESISTENCIA HORIZONTAL ROTA DE LOS 0,86€ Y LA DIRECTRIZ ALCISTA EN LOS 0,80€

EN CUANTO A SUS MEDIAS, LA MM20 ALCISTA EN LOS 0,8245€, LA MM70 ALCISTA EN LOS 0,8103€, Y LA MM200 BAJISTA EN LOS 1,0431€ LA MM20 YA ESTÁ CORTADA AL ALZA SOBRE LA MM70.

EL ESTOCÁSTICO ESTÁ CORTADO A LA BAJA SALIENDO DE LA ZONA DE SOBRECOPRA CON EL MACD CORTADO AL ALZA POR ENCIMA DEL NIVEL CERO PERDIENDO ALGO DE PENDIENTE ALCISTA.

DESPUÉS DE SUPERAR LOS 0,86€ PARECE QUE ESTA HACIENDO UN CLASICO MOVIMIENTO DE THROW-BACK PARA CONFIRMAR EL NIVEL COMO SOPORTE-RESISTENCIA.



**ENTRADA A LA SUPERACION MAÑANA DE LOS 0,92€**

# NATRACEUTICAL

## ANÁLISIS TÉCNICO SEMANAL

MÁXIMOS HISTÓRICOS EL 6 DE DICIEMBRE DEL 2007 EN LOS 48,34€, DESDE ENTONCES BAJISTA HASTA LOS 39,19€ MARCADOS EL PASADO 23 DE ENERO DEL 2008.

LA VELA SEMANAL NOS INDICA FUERTE RESISTENCIA EN LOS MÁXIMOS DE LA MISMA, EL VOLUMEN FUE ELEVADO PERO NO FUE POSIBLE UN CIERRE MAS CERCANO A MÁXIMOS QUE DE MÍNIMOS. LOS 0,93€ MARCADOS COMO RESISTENCIA CORRESPONDEN A LOS MÍNIMOS DE LA S21 DE MAYO 2006 DESDE DONDE EL PRECIO EMPEZO A RECUPERAR HASTA ALCANZAR SUS MÁXIMOS HISTÓRICOS.

SEMANA DE MÁXIMOS Y MÍNIMOS CRECIENTES.

ACTUALMENTE SU MM20 ALCISTA EN LOS 0,8055€, POR DEBAJO DE SU MM70 EN LOS 1,3126€ Y BAJISTA Y POR DEBAJO DE SU MM200 ALCISTA EN LOS 1,0882€ EL PROCESO QUE DEBERÍA SEGUIR AHORA SERÍA QUE LA MM20 SE DIRIGIERA A CORTAR LA MM200.

EL ESTOCÁSTICO ESTÁ CORTADO AL ALZA PERDIENDO ALGO DE FUERZA A LA HORA DE ENTRAR O NO EN LA ZONA DE SOBRECOPRA CON EL MACD POR DEBAJO DEL NIVEL CERO CORTADO AL ALZA.

SUPERADA UNA DIRECTRIZ BAJISTA SECUNDARIA HACE DOS SEMANAS LA PRIMARIA PASABA ESTA SEMANA PASADA POR LOS 1,08€



# NATRACEUTICAL

## ANÁLISIS TÉCNICO MENSUAL

MÁXIMOS HISTÓRICOS EL 6 DE DICIEMBRE DEL 2007 EN LOS 48,34€, DESDE ENTONCES BAJISTA HASTA LOS 39,19€ MARCADOS EL PASADO 23 DE ENERO DEL 2008.

LA DIRECTRIZ DE LARGO PLAZO LA TENEMOS EN ESTOS MOMENTOS EN LOS 0,69€, LA SECUNDARIO UTILIZANDO LOS MÍNIMOS ANUALES PASA POR LOS 0,73€

LA DIRECTRIZ BAJISTA ESTA ESTE MES EN LOS 1,05€

EL ESTOCÁSTICO YA SE HA CORTADO AL ALZA ESTANDO TODAVÍA EN FUERTE SOBREVENTA CON EL MACD CORTADO A LA BAJA POR DEBAJO DEL NIVEL CERO POCO A POCO PERDIENDO SU FUERTE PENDIENTE BAJISTA.

EN CUANTO A MEDIAS SU MM20 ES BAJISTA EN LOS 1,374€





# SNIACE

## ANÁLISIS TÉCNICO DIARIO

MÁXIMOS HISTÓRICOS EL 10 DE MAYO DEL 2006 EN LOS 6,07€, DESDE ENTONCES BAJISTA HASTA LOS 1,91€ MARCADOS EL PASADO 20 DE MARZO DEL 2008.

SE ENCUENTRA EN UN MOVIMIENTO DE CONSOLIDACION DE LOS NIVELES ALCANZADOS EN ESTE FUERTE MOVIMIENTO BAJISTA.

EN CUANTO A SUS MEDIAS, LA MM20 BAJISTA EN LOS 2,1385€ ACTUANDO DE RESISTENCIA, LA MM70 BAJISTA EN LOS 2,2677€, Y LA MM200 BAJISTA EN LOS 3,0951€ EL ORDEN DE LAS MEDIAS TOTALMENTE INVERTIDAS, PRIMERO LA MM20 DEBERIA DE CORTAR AL ALZA LA MM70 PARA LUEGO IR A BUSCAR LA MM200.

EL ESTOCASTICO ESTA LIGERAMENTE CORTADO AL ALZA EN ZONA BAJA CON RECHAZO A ENTRAR EN LA ZONA DE SOBREVENTA CUANDO TODO APUNTABA A ELLO CON EL MACD CORTADO LIGERAMENTE AL ALZA POR DEBAJO DEL NIVEL CERO CON PENDIENTE MAS BIEN PLANA.



**ENTRADA A LA SUPERACION MAÑANA DE LOS 2,15€**

# SNIACE

## ANÁLISIS TÉCNICO SEMANAL

MÁXIMOS HISTÓRICOS EL 10 DE MAYO DEL 2006 EN LOS 6,07€, DESDE ENTONCES BAJISTA HASTA LOS 1,91€ MARCADOS EL PASADO 20 DE MARZO DEL 2008.

LA DIRECTRIZ BAJISTA PRINCIPAL DESDE MÁXIMOS LA TENIAMOS ESTA SEMANA EN LOS 3,94€, LA SECUNDARIA MAS CERCANA, ESTABA ESTA SEMANA EN LOS 3,20€

SEMANA DE MÁXIMOS IDENTICOS Y MÍNIMOS CRECIENTES.

ACTUALMENTE SU MM20 BAJISTA EN LOS 2,3355€, POR DEBAJO DE SU MM70 EN LOS 3,7801€ Y BAJISTA Y POR DEBAJO DE SU MM200 ALCISTA EN LOS 2,7959€ EL PROCESO QUE DEBERIA SEGUIR AHORA SERIA QUE LA MM20 SE GIRARA AL ALZA PARA IR A BUSCAR LA MM70 Y LA MM200, PARA ELLO EL PRECIO DEBERIA ACERCARSE Y SUPERARLA.

EL ESTOCASTICO ESTA LIGERAMENTE CORTADO AL ALZA PERO CON CLARA INTENCION DE VOLVER A CORTARSE A LA BAJA CON EL MACD POR DEBAJO DEL NIVEL CERO QUE HA QUEDADO YA CORTADO AL ALZA.

UNA VEZ SUPERADA LA DIRECTRIZ BAJISTA DEBEMOS DE ENFRENTARNOS A LA RESISTENCIA HORIZONTAL QUE ESTA SITUADA EN LOS 2,66€, QUE SON LOS MÁXIMOS DE LA S9 DE FEBRERO.

EL VOLUMEN NOS INDICA PROCESO DE CONSOLIDACION, HABRA QUE ESTAR ATENTOS A UN INCREMENTO PARA ACERTAR EN SU MOVIMIENTO, EN PRINCIPIO DEBERIA DE SER AL ALZA.



# SNIACE

## ANÁLISIS TÉCNICO MENSUAL

MÁXIMOS HISTÓRICOS EL 10 DE MAYO DEL 2006 EN LOS 6,07€, DESDE ENTONCES BAJISTA HASTA LOS 1,91€ MARCADOS EL PASADO 20 DE MARZO DEL 2008.

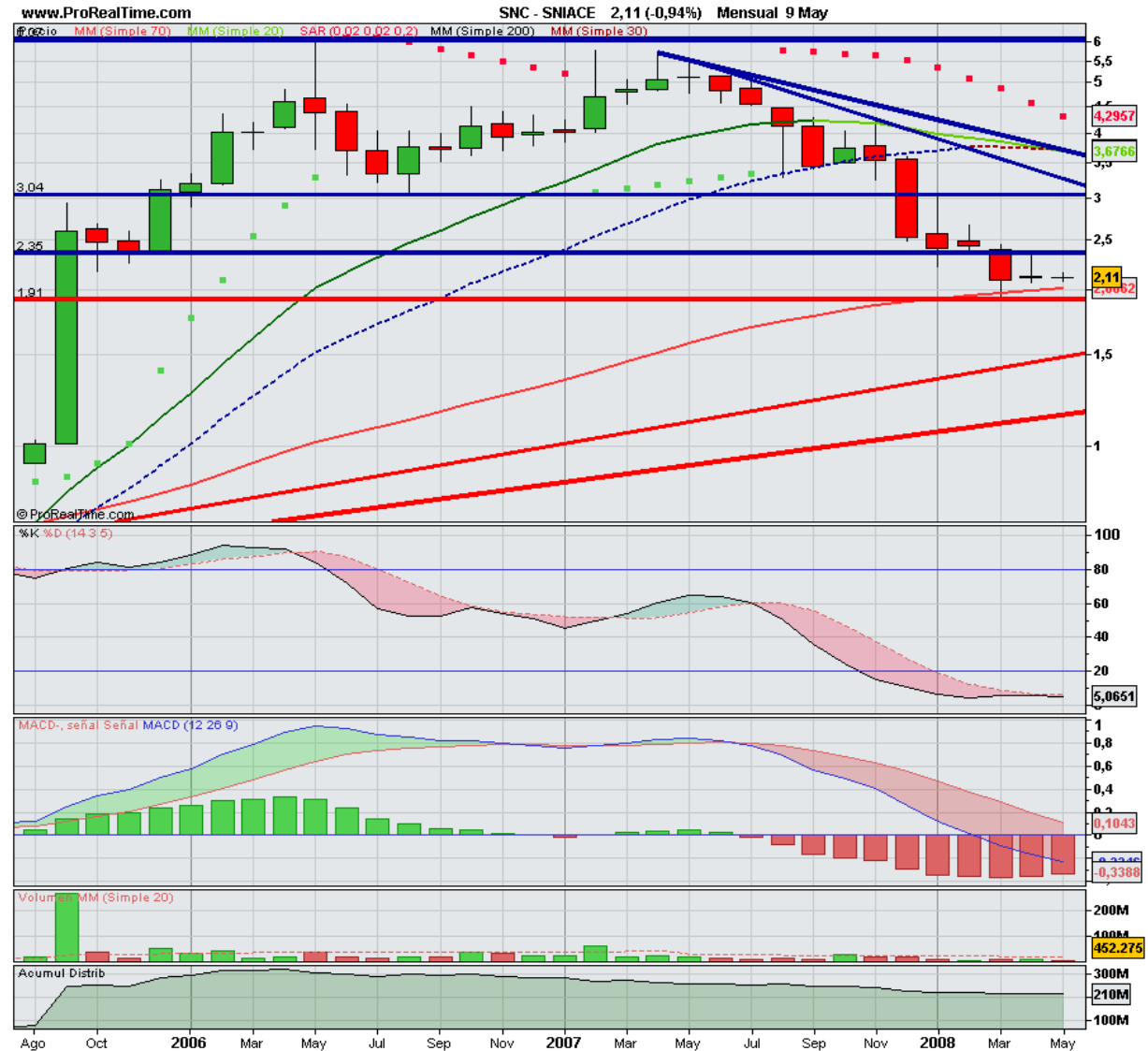
LA DIRECTRIZ ALCISTA DE LARGO PLAZO MAS CERCANA LA TENEMOS EN ESTOS MOMENTOS EN LOS 1,49€

LA DIRECTRIZ BAJISTA PRINCIPAL DESDE SUS MÁXIMOS DEL 2007 ACTUALMENTE EN LOS 3,68€

EL ESTOCASTICO ESTA CORTADO LIGERAMENTE A LA BAJA EN FUERTE SOBREVENTA YA CON PENDIENTE ALCISTA CON EL MACD CORTADO A LA BAJA POR DEBAJO DEL NIVEL CERO CAMBIANDO DE TENDENCIA LENTAMENTE

EN CUANTO A MEDIAS SU MM20 ES BAJISTA EN LOS 3,6766€ Y SU MM70 ALCISTA EN LOS 2,0062€

LA RESISTENCIA HORIZONTAL LOS 2,35€ QUE CORRESPONDEN A LOS MÁXIMOS DE MAYO DEL 1998, AHORA TAMBIEN SON LOS MÁXIMOS DEL MES PREVIO, DE ABRIL PASADO.





# ABENGOA

## ANÁLISIS TÉCNICO DIARIO

TENEMOS LOS MÁXIMOS EN 37,50€ DEL 24 DE JULIO 2007, DESDE AHÍ BAJISTA HASTA MARCAR EL PASADO 22 DE ENERO 2008 LOS 16,60€, CON FUERTE REACCION AL ALZA.

CANALIZADO EN UN CLARO CANAL BAJISTA DESDE LOS MÁXIMOS DE FEBRERO ACERCANDOSE DE NUEVO A LA PARTE ALTA DEL CANAL QUE ESTABA ESTE VIERNES EN LOS 22,37€

EN CUANTO A SUS MEDIAS, LA MM20 ALCISTA EN LOS 20,434€ DEBERIA DE SERVIRNOS DE SOPORTE, LA MM70 ALCISTA EN LOS 21,545€, Y LA MM200 BAJISTA EN LOS 25,003€ LA MM20 DEBERIA DE SEGUIR SUBIENDO PARA CORTARSE AL ALZA SOBRE LA MM70 GENERANDO NUEVA SEÑAL DE COMPRA.

EL ESTOCÁSTICO ESTÁ CORTADO AL ALZA EN FUERTE SOBRECOPRA CON EL MACD CORTADO AL ALZA POR DEBAJO DEL NIVEL CERO ACERCANDOSE AL MISMO.

COMO RESISTENCIAS HORIZONTALES LOS MÁXIMOS DE ABRIL EN LOS 23,45€ Y LOS MÁXIMOS DE FEBRERO EN LOS 24,45€



**ENTRADA A LA SUPERACION MAÑANA DE LOS 22,70€**

# ABENGOA

## ANÁLISIS TÉCNICO SEMANAL

TENEMOS LOS MÁXIMOS EN 37,50€ DEL 24 DE JULIO 2007, DESDE AHÍ BAJISTA HASTA MARCAR EL PASADO 22 DE ENERO 2008 LOS 16,60€, CON FUERTE REACCION AL ALZA.

AQUÍ VEMOS CLARAMENTE EL CANAL BAJISTA DESDE LOS MÁXIMOS HISTÓRICOS DEL VALOR.

SEMANA DE MÍNIMOS Y MÁXIMOS CRECIENTES.

ACTUALMENTE SU MM20 BAJISTA EN LOS 21,427€, POR DEBAJO DE SU MM70 EN LOS 27,081€ Y BAJISTA Y POR ENCIMA DE SU MM200 ALCISTA EN LOS 18,573€ EL PROCESO QUE DEBERÍA SEGUIR AHORA SERÍA QUE LA MM20 SE GIRARA AL ALZA PARA IR A BUSCAR LA MM70.

EL ESTOCÁSTICO ESTÁ CORTADO A LA BAJA EN ZONA MEDIA-BAJA PERDIENDO LA PENDIENTE BAJISTA QUE TENIA CON EL MACD POR DEBAJO DEL NIVEL CERO CORTADO LIGERAMENTE AL ALZA COGIENDO ESTA SEMANA BASTANTE PENDIENTE ALCISTA.

LA DIRECTRIZ ALCISTA DESDE LOS MÍNIMOS ANUALES ESTABA ESTA SEMANA EN LOS 19,64€



# ABENGOA

## ANÁLISIS TÉCNICO MENSUAL

TENEMOS LOS MÁXIMOS EN 37,50€ DEL 24 DE JULIO 2007, DESDE AHÍ BAJISTA HASTA MARCAR EL PASADO 22 DE ENERO 2008 LOS 16,60€, CON FUERTE REACCION AL ALZA.

LA DIRECTRIZ ALCISTA DE LARGO PLAZO EN LOS 7,45€, LA ACELERADA UTILIZANDO LOS MÍNIMOS 2008 EN LOS 18,36€

COMO SOPORTE A NO PERDER LOS MÍNIMOS ANUALES EN LOS 16,6€

EL ESTOCÁSTICO ESTÁ LIGERAMENTE CORTADO AL ALZA CON PENDIENTE BAJISTA PARALELO A LA SEÑAL CON EL MACD CORTADO A LA BAJA POR ENCIMA DEL NIVEL CERO PERDIENDO LA FUERTE PENDIENTE BAJISTA INTENTANDO NO LLEGAR A CORTARSE A LA BAJA DEL NIVEL CERO.

EN CUANTO A MEDIAS SU MM20 ES ALCISTA EN LOS 26,733€ Y SU MM70 ALCISTA EN LOS 14,379€

